



2019

연말정산 성공 실수



Ver 2019

연말정산

SUCCESS

2019 연말정산의 성공적 수행을 위한 BEST of BEST
CFO아카데미가 함께합니다



YOUR BEST HRD PARTNER
씨에프오아카데미
www.cfoi.kr



CFO아카데미 연말정산센터

CFO ACADEMY YEAR-END TAX ADJUSTMENT CENTER

CFO아카데미가 약속 드리는 BEST 서비스

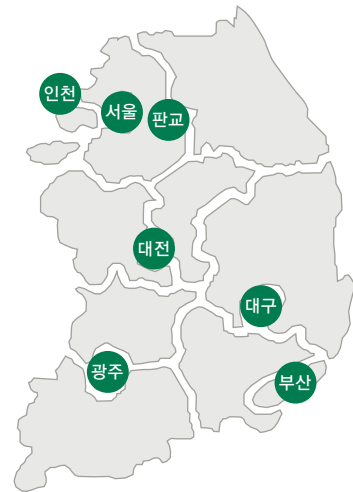
2019년 CFO아카데미 연말정산센터의 교육에 참여하신 모든 분들께 차별화된 최상의 서비스로 연말정산 업무를 지원하겠습니다.

01

수준별 및 지역별 대상자를 세분화한 최적의 실무중심 교육시스템

	서울	광주	대구	대전	부산	인천	판교
프리미엄	2회						
왕초보	20회						
초급	11회				1회		
중급1	24회	1회	1회	1회	1회	1회	1회
중급2	3회						
고급	2회						
전산	3회						
사업소득자	1회						
학교초급	1회						
학교중급	2회						

※ 총 76회 진행으로 국내 최다진행



02

CFO's BEST VALUE

- 국내 최고의 연말정산, 재경, 인사 대표 교육기관
16년간 767회 진행 92,343명의 수료실적을 보유한 국내 최고의 연말정산 대표교육기관 (연평균 76회 진행, 6천여명 수료)
- 국내 최고의 Facilitator로 구성된 교수진
- 빅데이터 마이닝에 의한 맞춤형 자체 개발교재 및 워크시트
- 연말정산 코스별 로드맵에 의한 콘텐츠 구성 및 과정 개발
- 국내 유일의 종합적 · 체계적인 연말정산 관리 및 사후 지원



03

Hot Issue와 실무적용 Tip을 함께 제공하는 Hit the Spot Series (카카오톡 / 이메일)

세무상담사례, 유권해석해설, 유형별 연말정산의 사례제공 등

04

연말정산 강의시 주요 항목별 표기된 **견출지** 배포

현장 서비스

05

연말정산 세액계산 Flow [Check List] **탁상용 브로마이드** 증정

현장 서비스

06	개정세법 및 프리뷰 무료세미나 초청 (1사 2인) 1년 중 2회 진행되는 초청세미나(3-4월중 개정세법/9-10월중 프리뷰세미나) 참석하실 기업은 상, 하반기 교육 중 중복신청 되지 않도록 협조 부탁드립니다. (매년 좀더 많은 분들이 참여하실 수 있도록 기회를 드리고자 합니다. 현장에서 촬영한 동영상은 바로 무료수강하실 수 있도록 계속 지원될 예정입니다.)	현장 서비스
07	교재 및 중식 제공	현장 서비스
08	전문 상담시스템 운영 [2019년 11월 25일(월) ~ 2020년 2월 28일(금) 까지] 연말정산 전문개회계사 · 세무사 · 현장실무자 · 전산전문가로 구성된 상담센터 운영 ※ 상담 대표전화는 본 세미나 강의장에서 안내 해드립니다.	상담 서비스
09	온라인 상담시스템 (1년 365일 상담가능) 상담센터에 상담글 작성 후, 상담 완료시 질문자 메일로 답글 전송 [http://cfoi.kr] → [연말정산센터] → [상담센터]	상담 서비스
10	상담센터 글 작성과 사전검색 시 카테고리별 분류를 통한 키워드 검색 가능 (공개글에 한함)	상담 서비스
11	연말정산 강의용 PPT파일 제공 (12월 초순)	수강생 전용 서비스
12	사전안내문 제공 [한글 · 워드 / 통합본 · 약식본] (12월 중순)	수강생 전용 서비스
13	연말정산 각종 중요 서식제공 [한글 및 엑셀서식(합수반영)] (12월 중순)	수강생 전용 서비스
14	연말정산 상담 사례 및 핵심요약정리 등 PDF 파일 제공 (12월 초 예정)	수강생 전용 서비스
15	연말정산 핵심 Topic 및 특수 주제에 대한 동영상 콘텐츠 제공 · 외국납부세액공제 이슈 · 투자조합출제 등 소득공제 이슈 · 우리사주조합출연금 이슈 · 지급명세서 검증, 제출 등의 연말정산 Final Review 및 2020년 적용 개정세법 · 수정신고 및 경정청구 ※ 연말정산센터 홈페이지에서 동영상 수강가능 (2020년 1월 말 ~ 3월 초)	수강생 전용 서비스



교육일정표

EDUCATIONAL SCHEDULE

차수	대상	일정	강의시간	시수	강사	교육비	장소		
1	중급	11.05(화)	09:30~18:00	1일/7.5시간	차재영 세무사	22만원	CFO아카데미 #1	역삼	
2	전산	11.07(목)	09:30~18:00	1일/7.5시간	차재영 세무사	22만원	전경련회관 3층	여의도	
3	초급	11.07(목) ~ 8(금)	13:30~17:30, 09:30~17:30	2일/11시간	신현범 세무사/노무사	31만원	CFO아카데미 #1	역삼	
4	중급	11.08(금)	09:30~18:00	1일/7.5시간	차재영 세무사	22만원	CFO아카데미 #5	역삼	
5	중급	11.12(화)	09:30~18:00	1일/7.5시간	차재영 세무사	22만원	CFO아카데미 #1	역삼	
환급	6	왕초보	11.14(목) ~ 15(금)	09:00~18:00	2일/16시간	김두천 세무사	40만원	CFO아카데미 #4	역삼
지방	7	초급/부산	11.14(목) ~ 15(금)	13:30~17:30, 09:30~17:30	2일/11시간	신현범 세무사/노무사	31만원	부산상공회의소 2층	부산
	8	중급	11.15(금)	09:30~18:00	1일/7.5시간	차재영 세무사	22만원	전경련회관 2층	여의도
	9	초급	11.18(월) ~ 19(화)	13:30~17:30, 09:30~17:30	2일/11시간	신현범 세무사/노무사	31만원	전경련회관 2층	여의도
	10	중급	11.19(화)	09:30~18:00	1일/7.5시간	차재영 세무사	22만원	CFO아카데미 #4	역삼
	11	초급	11.20(수)~21(목)	13:30~17:30, 09:30~17:30	2일/11시간	신현범 세무사/노무사	31만원	CFO아카데미 #1	역삼
환급	12	왕초보	11.21(목) ~ 22(금)	09:00~18:00	2일/16시간	박종하 회계사	40만원	CFO아카데미 #4	역삼
	13	학교중급	11.21(목)	09:30~18:00	1일/7.5시간	차재영 세무사	22만원	삼경 씨앤엠 5층	서울역
	14	중급2	11.22(금)	09:30~18:00	1일/7.5시간	차재영 세무사	22만원	CFO아카데미 #1	역삼
	15	중급	11.22(금)	09:30~18:00	1일/7.5시간	신현범 세무사/노무사	22만원	전경련회관 2층	여의도
	16	학교초급	11.25(월) ~ 26(화)	11:00~18:00, 10:00~16:00	2일/11시간	차재영 세무사	34만원	역삼아르누보호텔 3층	역삼
환급	17	왕초보	11.26(화) ~ 27(수)	09:00~18:00	2일/16시간	김두천 세무사	40만원	CFO아카데미 #1	역삼
	18	중급	11.26(화)	09:30~18:00	1일/7.5시간	박교원 세무사	22만원	Cnn the biz 강남연수센터	강남
환급	19	프리미엄	11.27(수) ~ 29(금)	09:30~17:30	3일/21시간	박교원 세무사	60만원	CFO아카데미 #5	역삼
	20	사업소득자	11.27(수)	10:30~16:30	1일/5시간	차재영 세무사	20만원	역삼아르누보호텔 3층	역삼
	21	초급	11.28(목) ~ 29(금)	13:30~17:30, 09:30~17:30	2일/11시간	신현범 세무사/노무사	31만원	Cnn the biz 강남연수센터	강남
	22	중급	11.29(금)	09:30~18:00	1일/7.5시간	차재영 세무사	22만원	전경련회관 3층	여의도
	23	중급	12.03(화)	09:30~18:00	1일/7.5시간	차재영 세무사	22만원	CFO아카데미 #4	역삼
지방	24	중급/광주	12.03(화)	09:30~18:00	1일/7.5시간	신현범 세무사/노무사	22만원	김대중컨벤션센터 2층	광주
	25	전산	12.04(수)	09:30~18:00	1일/7.5시간	차재영 세무사	22만원	AT센터 대회의실 5층	양재
	26	초급	12.04(수) ~ 05(목)	13:30~17:30, 09:30~17:30	2일/11시간	신현범 세무사/노무사	31만원	서울글로벌센터 9층	종로
환급	27	왕초보	12.05(목) ~ 06(금)	09:00~18:00	2일/16시간	김두천 세무사	40만원	CFO아카데미 #4	역삼
환급	28	왕초보	12.05(목) ~ 06(금)	09:00~18:00	2일/16시간	김민찬 회계사	40만원	CFO아카데미 #2	역삼
	29	중급	12.06(금)	09:30~18:00	1일/7.5시간	차재영 세무사	22만원	코엑스 307호	삼성
지방	30	중급/대전	12.06(금)	09:30~18:00	1일/7.5시간	신현범 세무사/노무사	22만원	예람교육센터 2층	대전
지방	31	중급/인천	12.06(금)	09:30~18:00	1일/7.5시간	박종하 회계사	22만원	송도컨벤시아 3층	송도
환급	32	왕초보	12.09(월) ~ 10(화)	09:00~18:00	2일/16시간	김두천 세무사	40만원	CFO아카데미 #4	역삼
	33	고급	12.09(월)	10:30~16:30	1일/5시간	차재영 세무사	20만원	역삼아르누보호텔 3층	역삼
	34	중급	12.10(화)	09:30~18:00	1일/7.5시간	신현범 세무사/노무사	22만원	전경련회관 3층	여의도
	35	왕초보	12.11(수) ~ 12(목)	09:00~18:00	2일/16시간	박종하 회계사	40만원	전경련회관 2층	여의도
환급	36	프리미엄	12.11(수) ~ 13(금)	09:30~17:30	3일/21시간	박교원 세무사	60만원	CFO아카데미 #5	역삼
	37	학교중급	12.11(수)	09:30~18:00	1일/7.5시간	차재영 세무사	22만원	서울글로벌센터 9층	종로
	38	초급	12.11(수)~ 12(목)	13:30~17:30, 09:30~17:30	2일/11시간	신현범 세무사/노무사	31만원	코엑스 327호	삼성

	차수	대상	일정	강의시간	시수	강사	교육비	장소	
환급	39	왕초보	12.12(목) ~ 13(금)	09:00~18:00	2일/16시간	김민찬 세무사	40만원	CFO아카데미 #4	역삼
	40	왕초보	12.12(목) ~ 13(금)	09:00~18:00	2일/16시간	김두천 회계사	40만원	시그니처타워 B1	을지로
지방	41	중급/부산	12.12(목)	09:30~18:00	1일/7.5시간	차재영 세무사	22만원	부산 상공회의소 2층	부산
지방	42	중급/대구	12.13(금)	09:30~18:00	1일/7.5시간	박종하 회계사	22만원	대구디자인센터 7층	대구
	43	중급	12.13(금)	09:30~18:00	1일/7.5시간	신현범 세무사/노무사	22만원	전경련회관 3층	여의도
	44	중급	12.13(금)	09:30~18:00	1일/7.5시간	차재영 세무사	22만원	과총 대회의실 B1	역삼
환급	45	왕초보	12.16(월) ~ 17(화)	09:00~18:00	2일/16시간	김두천 세무사	40만원	CFO아카데미 #4	역삼
환급	46	왕초보	12.16(월) ~ 17(화)	09:00~18:00	2일/16시간	박종하 회계사	40만원	CFO아카데미 #1	역삼
	47	전산	12.16(월)	09:30~18:00	1일/7.5시간	차재영 세무사	22만원	전경련회관 3층	여의도
	48	초급	12.16(월) ~ 17(화)	13:30~17:30, 09:30~17:30	2일/11시간	신현범 세무사/노무사	31만원	서울글로벌센터 9층	종로
지방	49	중급/판교	12.17(화)	09:30~18:00	1일/7.5시간	박교원 세무사	22만원	성남아트센터 컨퍼런스홀	판교
	50	중급	12.17(화)	09:30~18:00	1일/7.5시간	차재영 세무사	22만원	전경련회관 3층	여의도
	51	중급	12.20(금)	09:30~18:00	1일/7.5시간	차재영 세무사	22만원	과총 대회의실 B1	역삼
	52	중급	12.24(화)	09:30~18:00	1일/7.5시간	차재영 세무사	22만원	서울글로벌센터 9층	종로
환급	53	왕초보	12.26(수) ~ 27(목)	09:00~18:00	2일/16시간	박교원 세무사	40만원	CFO아카데미 #1	역삼
환급	54	왕초보	12.26(수) ~ 27(목)	09:00~18:00	2일/16시간	김두천 세무사	40만원	CFO아카데미 #4	역삼
	55	중급2	12/26(목)	09:30~18:00	1일/7.5시간	차재영 세무사	22만원	CFO아카데미 #3	역삼
	56	초급	12.26(수) ~ 27(목)	13:30~17:30, 09:30~17:30	2일/11시간	신현범 세무사/노무사	31만원	지식센터 19층	강남
	57	중급	12.27(금)	09:30~18:00	1일/7.5시간	차재영 세무사	22만원	과총 대회의실 B1	역삼
	58	중급	01.03(금)	09:30~18:00	1일/7.5시간	차재영 세무사	22만원	서울글로벌센터 9층	종로
	59	고급	01.06(월)	10:30~16:30	1일/5시간	차재영 세무사	20만원	CFO아카데미 #1	역삼
	60	초급	01.06(월) ~ 07(화)	13:30~17:30, 09:30~17:30	2일/11시간	신현범 세무사/노무사	31만원	서울글로벌센터 9층	종로
환급	61	왕초보	01.07(화) ~ 08(수)	09:00~18:00	2일/16시간	김두천 세무사	40만원	CFO아카데미 #4	역삼
환급	62	왕초보	01.07(화) ~ 08(수)	09:00~18:00	2일/16시간	박종하 회계사	40만원	CFO아카데미 #1	역삼
	63	중급	01.07(화)	09:30~18:00	1일/7.5시간	차재영 세무사	22만원	CFO아카데미 #2	역삼
환급	64	왕초보	01.09(목) ~ 10(금)	09:00~18:00	2일/16시간	김민찬 회계사	40만원	CFO아카데미 #4	역삼
환급	65	왕초보	01.09(목) ~ 10(금)	09:00~18:00	2일/16시간	박교원 세무사	40만원	CFO아카데미 #5	역삼
	66	중급	01.10(금)	09:30~18:00	1일/7.5시간	신현범 세무사/노무사	22만원	전경련회관 3층	여의도
	67	중급2	01.10(금)	09:30~18:00	1일/7.5시간	차재영 세무사	22만원	CFO아카데미 #1	역삼
환급	68	왕초보	01.13(월) ~ 14(화)	09:00~18:00	2일/16시간	김두천 세무사	40만원	CFO아카데미 #4	역삼
환급	69	왕초보	01.13(월) ~ 14(화)	09:00~18:00	2일/16시간	김민찬 회계사	40만원	CFO아카데미 #1	역삼
	70	초급	01.13(월) ~ 14(화)	13:30~17:30, 09:30~17:30	2일/11시간	신현범 세무사/노무사	31만원	지식센터 19층	강남
	71	중급	01.14(화)	09:30~18:00	1일/7.5시간	차재영 세무사	22만원	서울글로벌센터 9층	종로
환급	72	왕초보	01.16(목)~17(금)	09:00~18:00	2일/16시간	박종하 회계사	40만원	CFO아카데미 #4	역삼
	73	중급	01.17(금)	09:30~18:00	1일/7.5시간	차재영 세무사	22만원	CFO아카데미 #1	역삼
	74	초급	01.20(월) ~ 21(화)	13:30~17:30, 09:30~17:30	2일/11시간	신현범 세무사/노무사	31만원	CFO아카데미 #4	역삼
	75	중급	01.21(화)	09:30~18:00	1일/7.5시간	차재영 세무사	22만원	CFO아카데미 #1	역삼
	76	중급	01.29(수)	09:30~18:00	1일/7.5시간	차재영 세무사	22만원	CFO아카데미 #1	역삼

※ 상기 일정 및 장소는 당사의 사정에 의하여 변동될 수 있습니다.



과정별 학습범위 및 학습방법

COURSE DESCRIPTION

학습범위 및 학습방법		일반과정						특화과정				
		프리미엄	왕초보	초급	중급	중급 2	고급	전산	사업소득	학교 (초급)	학교 (중급)	
연말정산 개정세법	연말정산 개정세법 주요내용			○	○	○	○	○	○	○	○	
	개정 연말정산관련 세무서식	○	○	○	○	○	○	○	○	○	○	
연말정산 사전준비	연말정산의 개요	○	○	○						○		
	연말정산 사전준비사항	○	○	○						○		
소득의 구분	근로·사업·기타소득의 차이와 신고방법									○	○	
근로소득 확정하기	연말정산 대상인원 파악	○	○	○	○			○		○	○	
	연말정산대상 근로소득확정	○	○	○	○	○		○		○	○	
사업소득금액 확정하기									○			
인적공제 반영하기	본인공제	○	○	○	○			○	○	○	○	
	배우자공제	○	○	○	○	○	○	○	○	○	○	
	부양가족공제	○	○	○	○	○	○	○	○	○	○	
	경로우대공제	○	○	○	○	○	○	○	○	○	○	
	장애인공제	○	○	○	○	○	○	○	○	○	○	
	부녀자공제	○	○	○	○	○	○	○	○	○	○	
	한부모공제	○	○	○	○	○	○	○	○	○	○	
연금보험료 반영하기	국민연금보험료	○	○	○				○	○	○		
	공적연금보험료		○	○				○	○	○		
특별공제 반영하기	보험료공제	○	○	○	○	○	○	○		○	○	
	주택자금공제	○	○	○	○	○	○	○		○	○	
	기부금공제 (이월분)	○	○	○	○	○	○	○	○	○	○	
그 밖의 소득공제 반영하기	개인연금저축소득공제	○	○	○	○	○	○	○	○	○	○	
	소기업·소상공인공제부금	○	○	○	○	○	○	○	○	○	○	
	주택마련저축소득공제	○	○	○	○	○	○	○		○	○	
	투자조합출자등 소득공제	○	○	○	○	○	○	○		○	○	
	신용카드소득공제	○	○	○	○	○	○	○		○	○	
	우리사주조합출연금			○	○	○	○	○				
	고용유지중소기업근로자			○	○	○	○	○				
장기집합투자증권저축공제	○	○	○	○	○	○	○	○	○	○		
소득공제 종합한도 초과액 산출하기		○	○	○	○	○	○	○	○	○	○	
근로소득세액 산출하기	세액 감면	외국인기술자세액감면	○		○	○	○	○	○		○	○
		중소기업취업근로자감면	○	○	○	○	○	○	○		○	○
		조세조약에의한세액감면	○								○	○

학습범위 및 학습방법			일반과정						특화과정				
			프리미엄	왕초보	초급	중급	중급 2	고급	전산	사업소득	학교(초급)	학교(중급)	
근로소득 세액 산출	세액 공제	근로소득세액공제	○	○	○	○	○	○	○		○	○	
		자녀세액공제	○	○	○	○	○	○	○	○	○	○	
		출산·입양세액공제	○	○	○	○	○	○	○	○	○	○	
		연금계좌(저축)세액공제	○	○	○	○	○	○	○	○	○	○	
		특별 세액 공제	보장정보험	○	○	○	○	○	○	○		○	○
			의료비	○	○	○	○	○	○	○		○	○
			교육비	○	○	○	○	○	○	○		○	○
			기부금	○	○	○	○	○	○	○		○	○
			표준세액공제	○	○	○	○	○	○	○		○	○
		주택자금차입금이자세액공제	○	○	○	○	○	○	○		○	○	
		외국납부세액공제	○	○	○	○	○	○	○		○	○	
월세세액공제	○	○	○	○	○	○	○		○	○			
농어촌특별세 및 지방소득세	농어촌특별세	○	○	○	○	○	○	○		○	○		
	지방소득세	○	○	○	○	○	○	○		○	○		
유형별 연말정산 사례연구	맞벌이부부의 연말정산	○	○	○	○	○	○	○		○	○		
	해외파견근로자의 연말정산	○	○	○	○	○	○	○		○	○		
	외국인근로자의 연말정산	○	○	○	○	○	○	○		○	○		
	사업소득의 연말정산								○				
	일반근로자가 된 일용근로자	○	○	○	○	○		○		○	○		
	중도퇴사자의 연말정산	○	○	○	○	○		○		○	○		
	중도입사자의 연말정산	○	○	○	○	○		○		○	○		
지급 명세서	지급명세서 전산로직 Flow							○					
	지급명세서제출	○	○	○	○	○	○	○	○	○	○		
	지급명세서보고불성실가산세		○	○	○	○	○	○	○	○	○		
연말정산 사후관리	수정신고와 경정청구	별도 동영상 강의											
	종합소득세신고				○	○	○		○	○	○		
학습 방법	강의/문제풀이/퀴즈	○	○	○	○	○	○		○	○	○		
	연말정산 데모 프로그램 시연							○					
	사례별 워크숍	○	○							○			
	모의연말정산 연습과 종합사례 실습	○	○										
교육시간			21h	16h	11h	7.5h	7.5h	5h	7.5h	5h	11h	7.5h	



과정별 주요내용

BEST PRACTICE

일반과정

	<h3>프리미엄 과정</h3> <p>교육시간 : 3일 21시간</p>	<p>본 과정은 올해 입사했거나 연말정산 자체를 경험한적이 없는 실무자를 위해 어려운 용어를 쉽게 풀어서 설명하여 기초업무 스킬을 향상하고 현장에서의 실무능력을 빠르게 갖출 수 있도록 소수 정예반으로 구성되어 사전준비부터 지급명세서 제출업무 및 사후관리까지 체계적으로 다루는 과정입니다.</p>
	<h3>왕초보 과정</h3> <p>교육시간 : 2일 16시간</p>	<p>본 과정은 올해 연말정산을 처음 접하는 초보자를 위해 탄탄한 기본기를 배양하여 현장에서의 실무능력을 빠르게 갖출 수 있도록 사전준비부터 지급명세서 제출업무 까지 체계적으로 다루는 과정입니다.</p>
	<h3>초급 과정</h3> <p>교육시간 : 2일 11시간</p>	<p>본 과정은 연말정산을 수행한 경험이 없거나, 수행해 본 경험이 있더라도 실전능력이 부족한 실무자를 위한 과정으로, 개정세법과 변경된 서식, 세액공제의 기초수준부터 체계적으로 다루는 과정입니다.</p>
	<h3>중급 I 과정</h3> <p>교육시간 : 1일 7.5시간</p>	<p>본 과정은 2회 이상 연말정산을 수행한 경험이 있는 실무자를 위한 과정으로 연말정산에 반영할 개정세법 및 변경된 서식, 세액공제의 일반적인 내용을 다루는 과정입니다.</p>
	<h3>중급 II 과정</h3> <p>교육시간 : 1일 7.5시간</p>	<p>본 과정은 연말정산업무를 3~4회 이상 수행한 경험이 있는 실무자로서 기초적인 부분은 생략하고 매년 개정된 세법내용을 집중적으로 알고 싶은 분께 도움을 드리기 위해 고차 개설된 과정입니다.</p>
	<h3>고급 과정</h3> <p>교육시간 : 1일 5시간</p>	<p>본 과정은 연말정산업무를 총괄하는 실무관리자를 위한 과정으로, 개정세법에 따른 관련업무 파급효과와 연말정산의 난이도 높은 핵심내용만을 다루는 과정입니다.</p>

특화과정

	<h3>전산 과정</h3> <p>교육시간 : 1일 7.5시간</p>	<p>본 과정은 연말정산 전산프로그램을 개발하는 전산담당자를 위한 과정으로, '지급명세서 전산매체 제출요령'을 기반으로 한 연말정산관련 개정세법과 개정서식 및 프로그램 로직(Logi)설계 시 검토하여야 할 사항을 중점적으로 설명해드리는 과정입니다.</p>
	<h3>사업소득 과정</h3> <p>교육시간 : 1일 5시간</p>	<p>본 과정은 사업소득 연말정산 담당자를 위한 과정으로, 사업소득에 대한 연말정산의 주요내용을 종합적·체계적으로 집중분석 해 드리는 과정입니다.</p>
	<h3>학교(초급) 과정</h3> <p>교육시간 : 2일 11시간</p>	<p>본 과정은 연말정산을 수행한 경험이 없거나, 수행해 본 경험이 있더라도 실전능력이 부족한 학교법인 등의 실무자를 위한 과정으로, '일반과정-초급반'강의 + 학교법인 등의 특징적인 점을 결합하여 설명하는 과정입니다.</p>
	<h3>학교(중급) 과정</h3> <p>교육시간 : 1일 7.5시간</p>	<p>본 과정은 2회 이상 연말정산을 수행한 경험이 있는 실무자 중 대학, 산학협력단 및 학교법인의 담당자를 위한 과정으로, 대학, 산학협력단, 학교법인의 연말정산 특성을 고려한 핵심내용 중심으로 설명해드리는 과정입니다.</p>



지도교수 & 상담센터

PROFESSOR & COUNSELING CENTER



연말정산센터장

세무사

차 재 영

상담센터
자문

주요강의

- 연말정산실무
- 인건비의 세무관리와 4대보험
- 원천징수실무

이력 및 경력사항

- 서울벤처정보대학원 경영학 박사
- 서울시 조세상담 위원 · 조세일보 객원기자
- 대한상공회의소 CEO IT 경영자문위원
- 대한상공회의소, 한국생산성본부 강사 (현)
- 서울지방세우사회 연수위원 (현)
- 세무법인 한백텍스 대표 (현)
- CFO아카데미 책임교수 및 연말정산센터장 (현)

저 서

- 연말정산실무 · 원천징수실무
- 부가가치세실무 외 다수



연말정산 책임교수

세무사

박 교 원

상담센터장

주요강의

- 원천징수실무
- 연말정산실무
- 퇴직급여제도의 운영과 실무해설

이력 및 경력사항

- 서울시립대학교 회계학과 졸업
- 동아오츠카(주) 재경팀
- 교통안전공단 재무처
- 세무법인 한백텍스 이사 (현)
- CFO아카데미 연말정산 상담센터장 (현)
- CFO아카데미 연말정산 책임연구위원 (현)
- CFO아카데미 연말정산 책임교수 (현)

저 서

- 연말정산실무 · 원천징수실무
- 퇴직급여제도의 운영과 실무해설



연말정산 책임교수

세무사

김 두 천

상담센터
자문

주요강의

- 연말정산실무 · 인건비의 세무관리와 4대보험
- 원천징수실무

이력 및 경력사항

- 경희대 경영대학원 세무관리학 석사
- 김포대학교 경영정보과 겸임교수
- 서울시 구로세무서 국제심사위원
- 서울시 양천구 결산검사위원
- 한국세무사회 세무연구원 교수 (현)
- 한국세무사회 조세제도연구위원회 소득세제위원장 (현)
- 한국세무사회 도서출판위원회 위원 (현)
- 세무법인 정평 대표세무사 (현)
- CFO아카데미 책임교수(원천징수, 연말정산분야) (현)

저 서

- 소득세실무 · 종합소득세 이론과 실무 · 원천징수실무



연말정산 책임교수

세무사/공인노무사

신 현 범

상담센터장

주요강의

- 연말정산실무
- 인건비의 세무관리와 4대보험실무
- 4대보험 핵심실무

이력 및 경력사항

- 서울도시철도공사 인사, 노무 총괄
- 세무법인다솔위드신현범지점 대표 (현)
- 노무법인 상상 대표 (현)
- 서울지방세우사회 교육연구위원 (현)
- 한국공인노무사회 감사 (현)
- CFO아카데미 연말정산 책임교수 (현)

저 서

- 4대보험 핵심실무
- 인건비의 세무관리와 4대보험실무
- 임금관리실무



연말정산 책임교수

공인회계사

김 민 찬

상담센터
자문

주요강의

- 연말정산실무
- 사내근로복지기금 회계 및 결산
- 증빙을 활용한 재무제표 작성실무
- 세무계산서와 지출증빙의 세무관리

이력 및 경력사항

- 부산대학교 경영학과 졸업
- 안건회계법인
- 한국신용정보 신용평가사업부
- (주) KT 재무실
- 우리세무회계 대표 (현)
- CFO아카데미 연말정산 책임교수 (현)

저 서

- 사내근로복지기금 회계 · 세무 및 운영실무
- 증빙을 활용한 재무제표 작성실무



연말정산 책임교수

공인회계사

박 종 하

상담센터장

주요강의

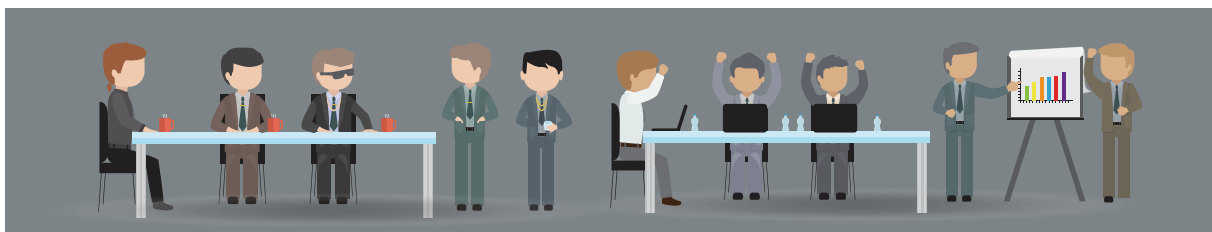
- 연말정산실무 · 재무제표분석 및 관리회계실무
- 현금흐름표 작성실무

이력 및 경력사항

- 서울대학교 인문대학 졸업
- 삼정회계법인 감사 / 컨설팅 본부
- 삼일회계법인 교육 컨설팅 본부
- 재경관리사, 회계관리 1급 출제위원 (회계, 세무)
- 유진회계법인 이사
- 한국금융연수원 전임교수 (현) · 국제정 실무강의 (현)
- 상지회계법인 (현)
- CFO아카데미 연말정산 책임교수 (현)

저 서

- 재무제표분석 및 관리회계실무 · 현금흐름표 작성실무
- 재경관리사 1, II 급



세무사 · 공인회계사 · 현장실무자 · 전산전문가로 구성되어 전용 전화, 홈페이지 등으로 2020년 2월까지 연말정산 및 인건비 관련 상담을 책임지게 됩니다. 11월 25일(월) 부터 본격적인 상담업무를 시작합니다.
상담센터 전화번호 : 연말정산 본 강의장에서 안내 / **상담센터 홈페이지** : <http://cfci.kr>



프리미엄 과정 CURRICULUM

교육시간 : 3일 / 21시간

- 연말정산 단계별(연말정산의 사전준비 → 연말정산 Kick-off → 임·직원 연말정산 상담 → 연말정산 서류검토 등)로 접근을 통한 실무중심지향적인 연말정산교육을 진행합니다.
- 또한 소득·세액공제항목별로 근로자가 제출하는 증빙서류 및 국세청에서 제공하는 소득·세액공제증빙자료를 활용하여 모의 연말정산을 수행합니다.
- 처음으로 연말정산을 담당하는 직원분 등이 기업현장에서 원활한 연말정산업무수행이 이루어지도록 하는데 목적이 있습니다.



교육특징

급여확정에서 세액확정까지 아래와 같이 연말정산 단계별로 필요한 내용을 교재 각 Chapter 별로 살펴보고,
사전준비단계 : 연말정산대상 급여의 확정시 업무절차 및 주의·고려사항
Kick-off 단계 : 임·직원으로부터 제출받아야 할 증빙서류 및 유의사항
서류접수 단계 : 임·직원들의 자주 묻는 상담사례
서류검토 단계 : 공제요건 판단 및 서류검토시 주의·확인사항
세액확정 단계 : 공제대상금액과 세액 결정 및 지급명세서 제출

각 Chapter 별로 살펴본 내용들을 다시 O·X 퀴즈 및 항목별로 서류검토방법 및 체크사항을 워크샵 시뮬레이션 등을 통해 검증하는 학습을 함으로써,

연말정산 각 단계별로 필요한 지식을 충분히 습득하여 연말정산업무를 충분히 소화할 수 있는 역량을 함양하는데 있습니다.



교육대상

- 기업현장에서 처음으로 연말정산업무를 담당하는 팀장 및 실무 담당자
- 연말정산 TF팀을 구성하여 운영하고자 하는 담당자 및 TF팀 구성원
- 연말정산을 기초부터 체계적으로 습득하고자 하는 경리, 회계, 인사, 총무부서 실무담당자



교수학습도구



OX퀴즈



워크북



주제		주요 학습내용	학습방법	시간
1. 연말정산의 이해 및 소득확정하기		<ul style="list-style-type: none"> 연말정산 기초개념과 체계도의 이해 연말정산 사전준비 및 스케줄관리 연말정산대상자란 누구인가? 연말정산 소득인 총급여를 확정시 주의하여야 할 소득은 어떤 것이 있는가? 연도 중에 입·퇴사한 임·직원의 연말정산은 어떻게 수행하여야 하는가? 	강의 및 상담사례	3.0 H
2. 인적공제 대상자 확인 및 반영하기		<ul style="list-style-type: none"> 연말정산 절세의 시작인 인적공제 대상 부양가족은 누구일까? 추가공제대상자는 누구를 말하는가? 인적공제대상자 검토시 실무적으로 주의하여야 할 사항은? 연말정산 절세는 부양가족 공제신청부터 시작된다는 의미는? 	강의 및 상담사례	2.0 H
3. 특별공제	보험료공제	<ul style="list-style-type: none"> 중도입사자 연말정산 시 종전회사에서 납부한 건강보험료 및 금융소득 등으로 임직원이 직접 추가납부한 건강보험료는 어떻게 처리하여야 하는가? 	강의 및 상담사례 (워크샵)	3.5 H
	주택자금 공제	<ul style="list-style-type: none"> 근로자의 주거형태별 주거비용에 대한 세제지원은 무엇을 있는가? 전세·반전세에 살고 있는 경우 또는 주택을 취득하여 살고 있는 경우 연말정산시 어떤 세제혜택을 볼수 있을까? 주택자금공제(특히, 장기주택저당차입금이자상환액소득공제)에서 빈번히 발생하는 부당공제 적발사례는 어떠한 것이 있는가? <p>(워크샵)</p> <ul style="list-style-type: none"> 주택자금공제를 신청시 받아야 할 서류와 공제요건 검토방법 주택임차차입금, 장기주택저당차입금 		
주택마련저축	<ul style="list-style-type: none"> 주택마련저축 상품별 공제대상자란 누구인가? 주택마련저축 공제 신청 및 검토시 반드시 확인하여야 할 사항은 무엇인가? 			
4. 기타소득 공제	신용카드 등	<ul style="list-style-type: none"> 신용카드 등 소득공제 신청시 유의할 사항은 무엇인가? 공제문턱을 활용한 신용카드 등 절세방법이란 무엇인가? 중도 입·퇴사자의 신용카드 등 공제 적용시 효율적인 업무처리 방법은? <p>(워크샵)</p> <ul style="list-style-type: none"> 부양가족 중 누구의 신용카드 등 사용액을 공제받을 수 있는가? 신용카드 등 소득공제금액은 어떻게 계산하는 것일까? 	강의 및 상담사례 (워크샵)	2.5 H
	그 밖의 공제	<ul style="list-style-type: none"> 개인연금저축, 소상공인공제부금, 투자조합출자 등, 우리사주조합출연금, 장기집합투자증권저축 소득공제요건 및 대상자 이해하기 <p>(워크샵)</p> <ul style="list-style-type: none"> 소득·세액공제 증빙서류를 통해 개인연금저축, 장기집합투자증권저축 소득공제 요건 및 공제대상금액을 검토하는 방법 투자조합출자 등 소득공제는 어떻게 서류검토를 하여야 하는가? 		
	주택마련저축	<ul style="list-style-type: none"> 주택마련저축 상품별 공제대상자란 누구인가? 주택마련저축 공제 신청 및 검토시 반드시 확인하여야 할 사항은 무엇인가? 		
5. 소득공제종합한도 적용		<ul style="list-style-type: none"> 종합한도 적용대상 항목 및 한도초과액 계산하기 	강의 및 워크숍	0.5 H
6. 세액감면과 세액공제		<ul style="list-style-type: none"> 외국인근로자 단일세율 적용의 유·불리 여부 판단 중소기업취업자 세액감면 대상자의 범위와 감면세액은 어떻게 적용하여 계산하여야 하는가? 전년도와 비교하여 자녀세액공제(공제대상자녀·출산임양) 적용대상자와 세액공제 금액 산정방법은 어떻게 달라지는가? 공제대상 연금계좌의 범위와 총급여수준별 공제한도 적용방법 보장성보험료, 교육비, 의료비, 기부금 특별세액세액공제 공제대상자의 범위, 공제요건 검토 공제대상 월세임차주택의 범위와 월세액 세액공제 신청방법은? 외국납부세액공제금액의 계산 및 한도액 산출 <p>(워크샵)</p> <ul style="list-style-type: none"> 근로자가 제출한 증빙서류 및 국제청간소화서비스에서 제공하는 소득·세액공제 증빙서류를 토대로 보험료, 의료비, 교육비 및 기부금 공제대상자 및 공제대상금액 검토방법 임대차계약서를 통한 월세액 세액공제요건 검토 각종 증빙서류 검토 시 주의 및 확인하여야 할 사항 	강의 및 상담사례 (워크샵)	6.5 H
7. 유형별 연말정산		<ul style="list-style-type: none"> 맞벌이부부, 이종근무자, 연중 입·퇴사자, 휴직자, 해외근무자, 외국인근로자의 연말정산방법 및 절세전략 	강의 및 상담사례	1.0 H
8. 연말정산 사후관리		<ul style="list-style-type: none"> 부당공제 사례 등 유의사항과 경정청구·수정신고의 개념 과다공제 및 부당공제자 등에 대한 수정신고방법 소득공제 누락으로 세금과다납부시의 경정청구방법 	강의 및 상담사례	1.0 H
9. 종합 워크샵		<ul style="list-style-type: none"> 종합실습문제 연습·풀이와 질의·응답을 통한 리뷰 	토론 및 워크숍	1.0 H



왕초보 과정 CURRICULUM

교육시간 : 2일 / 16시간

본 과정은 올해 연말정산을 처음 접하는 초급자가 연말정산업무에 본격적으로 임하기에 앞서 연말정산에 관한 탄탄한 기본기를 배양하여 현장에서의 실무능력을 빠르게 갖추어 연말정산 업무를 수행할 수 있도록 설계된 과정입니다.

교육특징

연말정산의 기본구조인 “숲” 을 먼저 충분히 파악(연말정산 전체구조를 파악할 수 있는 계산문제를 직접 풀어봄으로써 이해도를 높임)한 후, 세부항목인 “나무” 를 학습함으로써 학습효과를 극대화합니다.

초급자의 입장을 충분히 고려하여 인색하지 않은 친절한 설명을 약속드립니다.

급여 관련 비과세 항목들에 대해서도 충분한 설명을 드립니다.

다른 과정에서 시간관계상 충분히 다루기 어려운 소득공제 및 세액공제 항목들(예 : 장기주택저당차입금 이자상환공제 포함)을 충분히 설명해 드립니다.

실제 급여데이터와 소득공제 증빙자료 및 연말정산 간소화 서비스 자료를 바탕으로 최대한 실무에 가깝게 모의 연말정산을 수행합니다.

워크숍을 통하여 직접 서식을 작성하고, 결론을 도출해 나가는 과정을 겪으면서 학습에 적극적으로 참여할 수 있도록 합니다.

교육대상

- 인사·급여·총무·재무·회계·세무·경리부서의 **초임 연말정산담당자**로서 연말정산을 한번도 수행해 보지 않아서 연말정산의 충분한 기본개념 습득과 사전에 미리 실전과 같은 모의 연말정산이라도 수행해 보고 싶으신 분
- 초임 연말정산담당자로서 근로소득 확정부터 연말정산 소득공제까지 모든 내용에 대해 충분한 설명과 학습이 필요하신 분

교수학습도구



주제		주요 학습내용	학습방법	시간
1. 2019년 연말정산 이해하기		<ul style="list-style-type: none"> 연말정산의 이해 2019 연말정산 관련서식 해설 연말정산 구조 익히기 (계산문제 포함) 연말정산 대상 인원 확정하기 외 	강의	1.5 H
2. 근로소득 확정하기		<ul style="list-style-type: none"> 근로소득 비과세 등 항목별 규정 검토 및 적출사례 공유 근로소득 귀속시기 (수입시기) 총급여액의 계산 외 	강의	2.5 H
3. 인적공제 반영하기		<ul style="list-style-type: none"> 종합소득금액 100만원 이하의 개념 확실히 이해하기 주민등록등본, 가족관계증명서를 활용한 인적공제대상자 확정 생계요건, 소득요건, 나이요건의 검토 소득공제신고서를 보고 잘못된 인적공제사항 찾아내기 가족관계증명서를 보면서 연말정산대상 가족관계 파악하기 주민등록등본을 활용하여 동거가족 여부 확인하기 장애인증명서등을 활용한 장애인공제 대상자 파악하기 	강의와 퀴즈 및 워크숍	2.0 H
4. 특별 소득공제 반영하기	보험료	<ul style="list-style-type: none"> 건강보험료, 고용보험료 소득공제 	강의와 퀴즈 문제풀이 및 워크숍	2.0 H
	주택자금	<ul style="list-style-type: none"> 주택임차차입금원리금상환액공제 장기주택저당차입금이자상환액 공제의 이해 주택자금공제 관련 영수증을 보고 공제대상여부 파악하기 		
5. 그밖의 소득공제 반영하기	주택마련 저축	<ul style="list-style-type: none"> 주택마련저축공제의 요건 파악 주택마련저축공제 관련 영수증을 보고 공제대상여부 파악하기 	강의와 퀴즈 및 워크숍	1.0 H
	신용카드	<ul style="list-style-type: none"> 신용카드 공제대상 부양가족의 판단 사례를 통한 신용카드공제 계산 Logic의 이해 신용카드사용금액확인서를 보고 공제대상금액 파악하기 		
	기타 소득공제	<ul style="list-style-type: none"> (개인)연금저축소득공제 소기업·소상공인공제부금공제, 투자조합출자소득공제 등 		
6. 근로소득세액 산출하기		<ul style="list-style-type: none"> 소득공제 종합한도 2,500만원 적용 근로소득 산출세액 	강의 및 퀴즈	1.5 H
7. 세액감면·공제 반영하기		<ul style="list-style-type: none"> 중소기업 취업자에 대한 소득세 감면 근로소득세액공제, 자녀세액공제, 연금계좌세액공제, 월세세액공제 지방소득세, 농어촌특별세 	강의 및 퀴즈	1.5 H
8. 특별 세액공제 반영하기	보험료	<ul style="list-style-type: none"> 피보험자, 계약자, 수익자의 관계에 따른 공제여부 판단 보험료영수증과 인적공제사항을 비교하여 공제대상자 선별하기 	강의와 퀴즈 및 워크숍	3.5 H
	의료비	<ul style="list-style-type: none"> 의료비공제대상 부양가족의 판단 의료비영수증을 활용한 공제대상여부 판단 의료비명세서 작성연습 의료비영수증과 연말정산용 의료비납입확인서 보는 법 의료비영수증에 기초한 의료비명세서의 작성오류여부 파악하기 		
	교육비	<ul style="list-style-type: none"> 교육비공제 대상 부양가족의 판단 국외교육비에 대한 공제여부 판단 교육비영수증을 통한 공제대상여부 판단 교육비납입증명서를 보면서 교육비 공제대상자여부 파악 공제대상이 아닌 교육비영수증 선별하기 		
	기부금	<ul style="list-style-type: none"> 기부금의 구분과 주요 기부처별 기부금 종류의 구분 기부금명세서의 작성요령 기부금영수증을 통한 기부금공제대상금액 산정하기 		
	표준세액공제	<ul style="list-style-type: none"> 표준세액공제의 개념 및 적용 		
9. 유형별 연말정산 사례		<ul style="list-style-type: none"> 맞벌이부부, 외국인근로자 등 	강의	0.5 H
10. 지급명세서 제출하기 등		<ul style="list-style-type: none"> 지급명세서 제출 관련 사항 	강의	0.5 H
11. 모의연말정산 종합 워크숍		<ul style="list-style-type: none"> 모의연말정산 연습, 연말정산 종합사례 워크숍, 개별 질문 대응 	실습 및 워크숍	1.5 H



초급 과정 CURRICULUM

교육시간 : 2일 / 11시간

본 과정은 담당자로서 연말정산업무를 처음으로 접하는 실무자나, 기존에 연말정산업무를 수행해 본 경험이 있다고 할지라도 기초수준부터 체계적으로 연말정산에 대하여 학습하고자 하는 실무자 및 연말정산 책임자에게 도움을 드리
고자 개설된 과정입니다.



교육특징

소득세법의 이해(원천징수개념, 소득세법상 비교세근로소득, 원천징수와 연말정산의 상관관계 등) 연말정산에 필요한 기초 이론부터 차근차근 알기 쉽게 설명함으로써 교육, 상담, 검토, 전산제출의 과정별로 능력을 기를 수 있는 실질적인 훈련과정으로 진행합니다.

보험료영수증, 신용카드영수증, 의료비영수증 등 연말정산 증빙 서류와 연말정산 간소화서비스 데이터를 해석하는 방법을 실제 사례를 활용하여 현실감 있게 학습을 진행합니다.

소속 직원의 입사부터 급여지급 및 원천징수, 원천징수이행 상황신고서 작성과 연말정산, 근로소득 지급명세서(원천징수 영수증) 작성까지 시간의 흐름에 따라 살펴보고 서식작성을 중심으로 실무적용을 연습해 봅니다.

이론의 나열에 그치지 않고 실무에서 발생할 수 있는 실제 사례 문제 풀이, 서식작성 연습, 주요 신고유류사항에 관한 설명 등을 병행하고, 과거 연말정산 빅 데이터를 활용하여 연말정산 시 주요 쟁점 및 세무조사 착안사항에 대한 이론과 실무를 겸비할 수 있도록 합니다.

중(전)근무자가 제출해야 하는 서류 3가지, 근로소득자 중 종합 소득세 신고를 해야 하는 사례 6가지, 연말정산에서 가장 많이 적발되는 사례 7가지 등 실무 사례를 검토함으로써 연말정산에 대한 이해를 높이도록 합니다.



교육대상

인사 · 급여 · 총무 · 재무 · 회계 · 세무 · 경리부서의 연말정산 담당 **초급실무자**로서 아래와 같은 분은 **초급과정**을 선택하실 것을 권해드립니다.

- 올해 연말정산을 처음하게 되었는데 업무의 흐름이 어떤 식으로 흘러가는지 전혀 감이 오지 않는 분
- 국세청은 연말정산 결과를 가지고 어떻게 부당공제여부를 적용하는지 미리 알고 대처하고 싶으신 분
- 연말정산업무에 대하여 막연한 두려움만 있고 구체적인 업무 계획이 잡히지 않는 분
- 연말정산을 한번 정도는 경험해 보았으나 아직까지 많은 서류들을 어떻게 활용하고 구체적으로 어떠한 점을 주의하여 업무를 수행하여야 하는지 감이 오지 않는 분
- 다른 회사의 초급자들은 어떻게 연말정산을 준비하는지 알고 싶으신 분
- 원천징수와 연말정산과의 상관관계에 대해 이해하고 싶으신 분
- 원천징수와 연말정산을 활용한 절세포인트에 대해 궁금하신 분
- 소득공제와 세액공제가 연말정산 및 환급세액에 미치는 영향에 대해 알고 싶으신 분
- 소속 직원들이 연말정산에 대해 가장 궁금해하는 내용이 무엇인지 알고 싶으신 분



교수학습도구



주제		주요 학습내용	학습방법	시간
1. 2019년 개정세법 이해하기		• 연말정산관련 개정세법 해설, 연말정산관련 개정서식 해설	강의	1.5 H
2. 연말정산 사전준비하기		• 연말정산의 이해, 연말정산 사전준비사항	강의	0.5 H
3. 근로소득 확정하기		• 연말정산 대상인원 파악, 근로자별 근로소득의 집계 • 근로소득의 과세여부 구분, 특수한 경우의 근로소득 체크 • 비과세 항목별 검토 및 주요적출사례 공유	강의	2.0 H
4. 인적공제 반영하기		• 주민등록등본, 가족관계증명서를 활용한 인적공제대상자 확정 • 가족요건, 생계요건, 소득요건, 연령요건의 검토 • 소득공제신고서를 보고 잘못된 인적공제사항 찾아내기 • 가족관계증명서를 보면서 연말정산대상 가족관계 파악하기 • 주민등록등본을 활용하여 동거가족 여부 확인하기 • 장애인증명서등을 활용한 장애인공제 대상자 파악하기 • 종합소득금액 100만원이하의 개념 이해	강의 및 퀴즈 사례별 워크숍	1.5 H
5. 특별소득 (세액)공제 반영하기	보험료	• 피보험자, 계약자, 수익자의 관계에 따른 공제여부 판단 • 보험료영수증과 인적공제사항을 비교하여 공제대상자 선별하기	강의 및 퀴즈 사례별 워크숍	4.0 H
	의료비	• 의료비공제대상 부양가족의 판단 • 사례를 통한 의료비공제 계산 Logic의 이해 • 의료비영수증(성형수술 등)을 활용한 공제대상여부 판단 • 의료비영수증과 연말정산용 의료비납입확인서 보는 법 • 의료비영수증에 기초한 의료비명세서의 작성요류여부 파악하기	강의 및 퀴즈 문제풀이 사례별 워크숍	
	교육비	• 교육비공제 대상 부양가족의 판단 • 국외교육비(기러기아빠)에 대한 공제여부 판단 • 교육비영수증을 통한 공제대상여부 판단 • 교육비납입증명서를 보면서 장학금 등의 제외여부 및 교육비 공제대상자여부 파악하기 • 공제대상이 아닌 교육비영수증 선별하기	강의 및 퀴즈 사례별 워크숍	
	주택자금	• 월세세액공제, 주택임차차입금원리금상환액공제 • 장기주택저당차입금이자상환액 공제의 이해 • 사례를 통한 주택자금공제 계산 Logic의 이해 • 주택자금공제 관련 영수증을 보고 공제대상여부 파악하기	강의 및 퀴즈 문제풀이 사례별 워크숍	
	기부금	• 기부금의 구분과 주요 기부처별 기부금 종류의 구분 • 기부금명세서의 작성요령 • 사례를 통한 기부금공제 계산 Logic의 이해 • 기부금영수증을 통한 기부금공제대상금액 산정하기 • 종교단체 등의 증빙서류 보는 법	강의 및 퀴즈 문제풀이 사례별 워크숍	
6. 그밖의 소득공제 반영하기	주택마련 저축	• 주택마련저축공제의 요건 파악 • 사례를 통한 주택마련저축공제 계산 Logic의 이해 • 주택마련저축공제 관련 영수증을 보고 공제대상여부 파악하기	강의 및 퀴즈 문제풀이 사례별 워크숍	1.0 H
	신용카드	• 신용카드 공제대상 부양가족의 판단 • 사례를 통한 신용카드공제 계산 Logic의 이해 • 신용카드사용금액확인서를 보고 공제대상금액 파악하기	강의 및 퀴즈 문제풀이 사례별 워크숍	
	기타 소득공제	• 장기주식형저축소득공제, (개인)연금저축소득공제 • 소기업·소상공인공제부금공제, 투자조합출자소득공제 • 우리사주조합출연금소득공제, 고용유지중소기업근로자공제	강의	
7. 근로소득세액 산출하기		• 소득공제 종합한도 2,500만원 적용 • 근로소득 산출세액, 세액감면과 세액공제, 지방소득세, 농어촌특별세	강의	0.5 H
8. 유형별 연말정산 사례		• 맞벌이부부, 해외근무자, 외국인근로자, 연중 입(퇴)사자 등	강의 및 퀴즈	
9. 지급명세서 제출하기 등		• 지급명세서 제출, 수정신고와 경정청구	강의 및 퀴즈	



중급 과정

CURRICULUM

교육시간 : 1일 / 7.5시간

중급 I

본 과정은 연말정산업무를 2회 이상 수행한 경험이 있는 실무자나, 1회 이하 수행한 실무자라도 기초적인 부분은 건너뛰고 싶은 분께 도움을 드리고자 개설된 과정입니다.

중급 II

본 과정은 연말정산업무를 2회 이상 수행한 경험이 있는 실무자로서 기초적인 부분은 생략하고 매년 개정된 세법내용을 집중적으로 알고 싶은 분께 도움을 드리고자 개설된 과정입니다.



교육특징

이론의 나열에 그치지 않고 실무에서 발생할 수 있는 실제 사례 풀이, 서식의 이해, 주요 신고요류사항에 관한 설명 등을 병행함으로써 이론과 실무를 겸비할 수 있도록 합니다.

신용카드소득공제, 주택자금소득공제, 의료비세액공제 등의 논리체계에 대하여 실무상 발생할 수 있는 여러 가지 사례(case)별로 계산문제를 풀어봄으로써 명확하게 이해할 수 있도록 합니다.

주요 이슈를 중심으로 하여 중급자 수준에서 파악해야 할 사항을 집중적으로 설명합니다.

중급자에게 필요한 O·X퀴즈를 제공함으로써 생동감 있는 참여식 학습방법으로 진행합니다.

국내파견 외국인 거주자, 맞벌이부부, 외국인, 해외파견근무자 등은 별도의 시간을 할애하여 중점적으로 설명합니다.

연말정산을 완료한 후 지급명세서의 제출 및 회사 및 근로자의 수정신고를 대비한 별도의 설명이 이루어지도록 합니다.

연말정산에서 매년 이슈로 대두되는 개정세법과 개정서식에 충분한 시간을 할애하여 설명합니다. **중급 II 해당**



교육대상

인사·급여·총무·재무·회계·세무·경리부서의 연말정산 담당 **중견실무자**로서 아래와 같은 분은 **중급과정**을 선택하실 것을 권해드립니다.

- 연말정산업무를 2회 이상 수행한 경험이 있으신 분, 기초적인 부분은 건너뛰고 싶으신 분
- 특히 개정세법과 개정서식에 대하여 중점적으로 알고 싶으신 분 **중급 II 해당**
- 올해 바뀌는 내용이 또 얼마나 있을지 불안하거나 주의해서 처리해야 할 부분이 궁금하신 분
- 개정된 서식에 맞추어 프로그램의 Up-grade 방법이 궁금하신 분
- 기존 규정 중 우리 회사가 적용하지 않고 있는 것은 없는 지 불안하신 분
- 중요한 부분들은 실제로 계산과정을 통해서 정확하게 결과 값을 도출해 봄으로써 로직(Logic)을 정립해 보고 싶으신 분
- 공제항목별로 평이한 사례보다는 보다 심층적인 사례를 접하고 싶으신 분
- 다른 회사의 연말정산업무 수행방법이 궁금하신 분



교수학습도구



			중급 I	중급 II
주제	주요 학습내용	학습방법	시간	시간
1. 2019년 개정세법 이해하기	• 연말정산관련 개정세법 해설, 연말정산관련최신예규, 연말정산관련 개정서식 해설	강의	1.5 H	2.5 H
2. 연말정산 사전준비하기	• 연말정산의 이해, 연말정산 사전준비사항	강의		0.5 H
3. 근로소득 확정하기	• 근로소득의 범위, 근로소득에서 제외되는 소득 • 비과세근로소득의 유형과 지급명세서 제출관계 • 근로소득 수입시기와 지급시기특례 • 근로소득공제	강의	1.0 H	
4. 인적공제 반영하기	• 기본공제 (본인공제, 배우자공제, 부양가족공제) • 추가공제 (경로우대, 부녀자, 한부모가족 공제) • 연금보험료공제	강의 및 퀴즈	1.0 H	0.5 H
5. 특별공제 반영하기	• 특별공제의 기본구조와 특별공제방법 • 보험료공제, 주택자금공제, 기부금공제(이월분)	강의 및 퀴즈	1.0 H	1.0 H
6. 그 밖의 소득공제 반영하기	• 주택마련저축소득공제, • 신용카드 등 사용금액소득공제 • 소기업 · 소상공인공제부금 (노란우산공제) • 투자조합출자소득공제 • 우리사주조합출연금소득공제 • 고용유지중소기업근로자소득공제 • 장기집합투자증권저축	강의 및 퀴즈	1.0 H	1.0 H
7. 근로소득세액 산출, 세액감면 및 근로소득 세액공제 산출하기	• 소득공제 종합한도 2,500만원 적용방법 • 근로소득 산출세액의 계산 • 중소기업취업자 등 세액감면적용방법 • 외국인기술자 세액감면 적용방법 • 근로소득세액공제의 계산	강의	0.5 H	1.5 H
8. 자녀세액공제, 연금계좌세액공제 및 특별세액공제 반영하기	• 자녀세액공제 • 출산 · 입양세액공제 • 연금계좌세액공제 • 특별세액공제 (보장성보험료, 의료비, 교육비, 기부금) • 특별공제 · 특별세액공제와 표준세액공제 적용방법	강의 및 퀴즈	1.5 H	
9. 농어촌특별세 및 지방소득세의 계산하기	• 지방소득세의 계산 • 농어촌특별세의 계산	강의	1.0 H	0.5 H
10. 유형별 연말정산 사례	• 국내파견 외국인 근로자의 연말정산 요령 • 외국인근로자의 단일세율 적용방법 (근로소득 × 19%단일세율) • 맞벌이부부의 연말정산 요령 • 해외파견근로자의 연말정산 요령 • 일반근로자가 된 일용근로자의 연말정산 • 연중 입(퇴)사자등의 연말정산 요령	강의 및 퀴즈		
11. 지급명세서 제출하기 등	• 지급명세서 제출과 유의사항 • 수정신고와 경정청구 등	강의 및 퀴즈		



고급 과정

CURRICULUM

교육시간 : 1일 / 5시간

본 과정은 연말정산업무를 다년간 수행한 경험이 있거나, 과장 또는 팀장급 이상의 관리자로서 개정세법의 주요 내용과 연말정산의 핵심내용만을 간략하게 수강하고자 하시는 분께 적합한 과정입니다.

교육특징

연말정산 관련 2019년 개정세법의 핵심내용을 사례 및 쟁점 별로 집중분석합니다.
 2019년 연말정산과정에서 주의하여야 할 주요 포인트만을 파악합니다.
 2019년 연말정산의 이슈가 되는 사항 위주의 강의를 진행되도록 합니다.
 주요 개정사항 위주로 서식과 계산사례를 연구해보는 형식으로 진행합니다.

교육대상

- 인사·급여·총무·재무·회계·세무·경리부서의 연말정산 업무 담당자 중 책임자
- 연말정산업무를 직접수행하지 않지만 통제, 감독하는 역할을 하시는 분
- 연말정산 실무경험이 풍부하여 개정세법과 주요 이슈를 위주로 수강하고 싶은 분
- 올해 중점적으로 근로자에게 홍보하고 실무자들에게 주의시켜야 할 사항이 무엇인지 궁금하신 분

주제	주요 학습내용	학습방법	시간
1. 2019년 연말정산관련 개정세법의 주요내용 해설	• 연말정산관련 개정세법 해설, 연말정산관련 개정서식 해설	강의	1.0 H
2. 2019년 연말정산 중점사항 검토	• 기부금명세서 작성시 유의점, 기부금공제순서 변경에 따른 히스토리관리 • 연말정산 분납처리 방법 • 외국인기술자, 외국인단일세율 적용방법 • 종합소득신고자에 대한 기부금관리	강의	
3. 사례별·쟁점별 근로소득의 과세여부 판단	• 지급항목별 근로소득과세여부 • 원천징수 미이행시 세무 Risk	강의	
4. 인적공제의 핵심내용 정리 및 쟁점사항 집중분석	• 기본공제의 요건 (생계와 소득금액요건 중심으로) • 추가공제 (장애인, 부녀자, 자녀양육비공제, 한부모가족)	강의 및 퀴즈	0.5 H
5. 특별공제의 핵심내용 정리 및 쟁점사항 집중분석	• 보험료공제 (건강보험료, 고용보험료) • 주택자금공제 (장기주택저당차입금 중심) • 기부금공제 (이월분)	강의 및 퀴즈	0.5 H
6. 세액공제 및 감면세액의 핵심내용 정리와 쟁점사항 집중분석	• 자녀세액공제 • 출산입양세액공제 • 연금계좌세액공제 • 의료비세액공제 (계산로직, 공제대상자 구분) • 교육비세액공제 (본인 및 국외교육비 중심) • 기부금세액공제 (계산로직) • 특별공제·특별세액공제와 표준세액공제 로직상 적용방법 • 외국납부세액공제 • 납세조합세액공제 • 외국인기술자에 대한 세액감면	강의	1.5 H
7. 특수한 경우의 연말정산 요령과 사례분석	• 외국인근로자(19%단일세율분리과세), 해외파견근로자, 국내파견 외국인거주자의 원천징수·연말정산 등 • 국내파견 외국인 근로자의 원천징수 및 연말정산	강의	1.0 H
8. 연말정산 수정신고와 경정청구	• 수정신고·경정청구시 지급명세서 및 원천징수이행상황신고서 작성방법	강의	
9. 지급명세서제출시 종합소득세 신고 대비	• 지급명세서제출시 유의사항 및 주요 오류사항	강의	
10. 2020년 1월부터 적용될 개정세법 핵심내용 검토	• 2020.1.1부터 반영되는 개정세법(안) 검토	강의	0.5 H



사업소득자 과정

CURRICULUM

교육시간 : 1일 / 5시간

본 과정은 사업소득에 대한 연말정산업무를 담당하고 있는 실무자들에게 사업소득에 대한 연말정산의 주요내용을 종합적·체계적으로 집중분석해드리는 과정입니다.

교육특징

근로자의 연말정산 내용을 배재하고 사업소득자의 연말정산 특성을 고려한 핵심내용 중심으로 교육내용을 구성하였습니다. 연말정산 사업소득금액계산 시 필요한 소득률의 개념과 소득 금액 계산시 유의점에 대하여 설명합니다. 사업소득자에게만 적용되는 소득공제항목의 이슈를 집중적으로 설명합니다. 교차결제사에 대한 연말정산 요령과 유의사항을 실무사례중심으로 설명합니다. 사업소득 연말정산과 5월 종합소득세 확정신고와 관련지어 설명합니다.

교육대상

- 생명보험회사, 손해보험회사의 사업소득자 연말정산 담당자
- 방문판매원의 사업소득 연말정산 담당자
- 음료품배달원의 사업소득 연말정산 담당자

교수학습도구

- 사업소득자과정 보조교재

주제	주요 학습내용	학습방법	시간
1. 2019년 개정세법 및 개정서식 이해하기	<ul style="list-style-type: none"> • 사업소득연말정산관련 개정세법 해설, 사업소득 연말정산관련 개정서식 해설 • 개정된 사업소득연말정산관련 서식의 개정 전·후의 비교분석 • 2019년 연말정산에 반영해야 할 개정사항이 전산로직(Logic)에 미치는 영향 	강의	1.5 H
2. 연말정산대상 사업소득	<ul style="list-style-type: none"> • 원천징수 대상 사업소득 중 연말정산 대상소득(모험모집인, 방문판매원, 음료품 배달원)구분 	강의	
3. 연말정산의무자	<ul style="list-style-type: none"> • 교차판매시 • 2인이상 원천징수의무자로부터 소득 발생시 	강의	1.0 H
4. 연말정산 시기 및 연말정산 신청 및 포기	<ul style="list-style-type: none"> • 연말정산 신청 및 포기 대상 사업소득 	강의	
5. 연말정산 사업소득금액 계산 (소득률 계산을 통한)	<ul style="list-style-type: none"> • 단순경비율의 통한 소득률계산방법 • 소득률을 통한 소득금액 계산방법 • 2인이상 원천징수의무자로부터 소득 발생시 소득률 계산방법 	강의	
6. 연말정산 사업소득의 소득공제	<ul style="list-style-type: none"> • 기본공제 • 추가공제 (경로우대자, 장애인, 부녀자, 한부모가족공제) • 연금보험료공제 • 기부금공제 (이월분만) • 기타의 소득공제 등 	강의 및 퀴즈	1.5 H
7. 산출세액의 계산방법 및 세액의 징수 또는 환급	<ul style="list-style-type: none"> • 과세표준을 통한 산출세액의 계산 • 연금계좌 세액공제 적용방법 • 자녀세액공제 적용방법 • 출산·입양세액공제 적용방법 • 사업자의 표준세액공제 적용방법 • 기부금세액공제 적용방법 • 징수 및 환급세액의 계산방법 	강의	1.0 H
8. 종합소득세 확정신고	<ul style="list-style-type: none"> • 타 종합소득 발생시 소득세 확정신고 여부 및 방법 • 연말정산에 합산 안 된 사업소득발생시 소득세 신고방법 	강의	
9. 원천징수영수증의 교부 및 지급명세서 제출	<ul style="list-style-type: none"> • 지급명세서제출 시 유의사항 및 주요 오류사항 • 국세청 전산매체 제출요령 집중분석 	강의	



대학 및 학교법인 (초급)

CURRICULUM

교육시간 : 2일 / 11시간

본 과정은 연말정산을 수행한 경험이 없거나, 수행해 본 경험이 있더라도 실전능력이 부족한 학교법인 등의 실무자를 위한 과정으로, '일반과정-초급반'강의 + 학교법인 등의 특징적인 점을 결합하여 설명하는 과정입니다.

교육특징

소득세의 기본구조 및 연말정산의 기본개념에 대하여 설명합니다. 연말정산 대상자 파악 및 근로소득 외 타 종합소득 존재시 소득세 신고방법을 설명합니다. 조세조약상 외국인 교원(교수, 초빙교수, 원어민강사, 시간강사)에 대한 소득세 면세요건을 집중분석합니다. 대학교수의 연구비, 시간강사의 강사료, 연구원의 급여, 장학금 등에 대한 소득구분 및 과세방법을 상세하게 설명합니다. 의료비공제, 신용카드공제, 주택자금공제 등의 논리체계에 대하여 실무상 발생할 수 있는 여러 가지 사례(case)별로 계산 문제를 풀어봄으로써 명확하게 이해할 수 있도록 합니다. 주요 이슈를 중심으로 하여 대학의 연말정산 담당자가 파악해야 할 사항을 집중적으로 설명합니다.

교육대상

- 대학 및 학교법인의 인사, 노무, 급여, 회계, 세무, 재무부서의 연말정산 담당자로서 연말정산업무를 경험이 없는 실무자 및 1회 수행한 실무자
- 소득공제와 세액공제의 차이가 궁금하신 분

교수학습도구

- OX퀴즈

주제	주요 학습내용	학습방법	시간
1. 2019년 개정세법 이해하기	• 연말정산관련 개정세법 해설, 연말정산관련최신예규, 연말정산관련 개정서식 해설	강의	1.0 H
2. 소득세의 이해 및 용어정리	• 우리나라 소득세의 과세방법 및 계산구조 • 근로소득 외 타 소득 유무에 따른 종합소득세 신고방법 차이 • 소득세와 관련된 용어설명(총수입금액, 필요경비, 소득, 소득금액, 근로소득공제 및 종합소득공제 등)	강의 및 퀴즈	1.5 H
3. 연말정산 사전준비하기	• 연말정산의 이해, 연말정산 사전준비사항	강의	0.5 H
4. 근로소득의 이해	• 근로소득의 범위, 근로소득에서 제외되는 소득 • 비과세근로소득의 유형과 지급명세서 제출관계	강의 및 퀴즈	0.5 H
5. 근로소득 확정하기	• 근로소득 수입시기와 지급시기특례 • 근로소득공제 • 조세조약상 외국인 교원(교수, 초빙교수, 원어민강사, 시간강사)에 대한 소득세 면세요건 • 대학교수의 연구비, 시간강사의 강사료, 연구원의 급여, 장학금 등에 대한 소득구분 및 과세방법	강의	1.5 H
6. 인적공제 반영하기	• 기본공제(본인공제, 배우자공제, 부양가족공제) • 추가공제(경로우대, 장애인, 부녀자, 한부모가족 공제) • 연금보험료공제	강의 및 퀴즈	1.0 H
7. 특별공제 반영하기	• 특별공제의 기본구조와 특별공제방법 • 보험료공제, 주택자금공제, 기부금공제(이월분)	강의 및 퀴즈	1.0 H
8. 그 밖의 소득공제 반영하기	• 주택마련저축소득공제 • 신용카드 등 사용금액소득공제 • 소기업 · 소상공인공제부금(노란우산공제) • 투자조합출자소득공제 • 우리사주조합출연금소득공제 • 장기집합투자증권저축	강의 및 퀴즈	1.0 H
9. 근로소득세액 산출, 세액감면 및 근로소득세액공제 산출하기	• 소득공제 종합한도 2,500만원 적용방법 • 근로소득 산출세액의 계산 • 중소기업취업자등 세액감면적용방법 • 근로소득세액공제의 계산	강의	0.5 H
10. 자녀세액공제, 연금계좌세액공제 및 특별세액공제 반영하기	• 자녀세액공제 • 출산 · 입양세액공제 • 연금계좌세액공제 • 특별세액공제(보장성보험료, 의료비, 교육비, 기부금) • 특별공제 · 특별세액공제와 표준세액공제 적용방법	강의 및 퀴즈	1.5 H
11. 농어촌특별세 및 지방소득세의 계산하기	• 지방소득세의 계산 • 농어촌특별세의 계산	강의	
12. 유형별 연말정산 사례연구	• 외국인근로자의 연말정산 요령(근로소득×19%단일세율) • 맞벌이부부의 연말정산 요령 • 해외근무자의 연말정산 요령 • 일반근로자가 된 일용근로자의 연말정산 • 연중 입(퇴)사자들의 연말정산 요령	강의 및 퀴즈	1.0 H
13. 지급명세서 제출하기 등	• 지급명세서 제출과 유의사항 • 수정신고와 경정청구 등	강의 및 퀴즈	



대학 및 학교법인 (중급)

CURRICULUM

교육시간 : 1일 / 7.5시간

본 과정은 2회 이상 연말정산을 수행한 경험이 있는 실무자 중 대학, 산학협력단 및 학교법인의 담당자를 위한 과정으로, 대학, 산학협력단, 학교법인의 연말정산 특성을 고려한 핵심내용 중심으로 설명해드리는 과정입니다.

교육특징

조세조약상 외국인 교원(교수, 초빙교수, 원어민강사, 시간강사)에 대한 소득세 면세요건을 집중분석합니다. 대학교수의 연구비, 시간강사의 강사로, 연구원의 급여, 장학금 등에 대한 소득구분 및 과세방법을 상세하게 설명합니다. 종소세대상인 근로소득, 사업소득, 기타소득의 구분에 대하여 법상내용과 실무상적용 방법에 대하여 명확하게 설명합니다. 의료비세액공제, 신용카드공제, 주택자금공제 등의 논리체계에 대하여 실무상 발생할 수 있는 여러 가지 사례(case)별로 계산 문제를 풀어봄으로써 명확하게 이해할 수 있도록 합니다. 주요 이슈를 중심으로 하여 대학의 연말정산 담당자가 파악해야 할 사항을 집중적으로 설명합니다.

교육대상

- 대학 및 학교법인의 인사, 노무, 급여, 회계, 세무, 재무부서의 연말정산 담당자로서 연말정산업무를 2회 이상 수행한 경험이 있는 실무자
- 개정된 서식에 맞추어 프로그램의 Up-grade 방법이 궁금하신 분
- 중요한 부분들은 실제로 계산과정을 통해서 정확하게 결과 값을 도출해 봄으로써 로직(Logic)을 정립해 보고 싶으신 분
- 공제항목별로 평이한 사례보다는 보다 심층적인 사례를 접하고 싶으신 분

교수학습도구

- OX퀴즈

주제	주요 학습내용	학습방법	시간
1. 2019년 개정세법 이해하기	• 연말정산관련 개정세법 해설, 연말정산관련최신예규, 연말정산관련 개정서식 해설	강의	2.0 H
2. 연말정산 사전준비하기	• 연말정산의 이해, 연말정산 사전준비사항	강의	
3. 근로소득 확정하기	• 근로소득의 범위, 근로소득에서 제외되는 소득 • 비과세근로소득의 유형과 지급명세서 제출관계 • 근로소득 수입시기와 지급시기특례 • 근로소득공제 • 조세조약상 외국인 교원(교수, 초빙교수, 원어민강사, 시간강사)에 대한 소득세 면세요건 • 대학교수의 연구비, 시간강사의 강사료, 연구원의 급여, 장학금 등에 대한 소득구분 및 과세방법	강의	
4. 인적공제 반영하기	• 기본공제(본인공제, 배우자공제, 부양가족공제) • 추가공제(경로우대, 장애인, 부녀자, 한부모가족 공제) • 연금보험료공제	강의 및 퀴즈	0.5 H
5. 특별공제 반영하기	• 특별공제의 기본구조와 특별공제방법 • 보험료공제, 주택자금공제, 기부금공제(이월분)	강의 및 퀴즈	1.0 H
6. 그 밖의 소득공제 반영하기	• 주택마련저축소득공제 • 신용카드 등 사용금액소득공제 • 소기업 · 소상공인공제부금(노란우산공제) • 투자조합출자소득공제 • 장기집합투자증권저축	강의 및 퀴즈	1.0 H
7. 근로소득세액 산출, 세액감면 및 근로소득세액공제 산출하기	• 소득공제 종합한도 2,500만원 적용방법 • 근로소득 산출세액의 계산 • 중소기업취업자등 세액감면적용방법 • 근로소득세액공제의 계산	강의	0.5 H
8. 자녀세액공제, 연금계좌세액공제 및 특별세액공제 반영하기	• 자녀세액공제 • 출산 · 입양세액공제 • 연금계좌세액공제 • 특별세액공제(보장성보험료, 의료비, 교육비, 기부금) • 특별공제 • 특별세액공제와 표준세액공제 적용방법	강의 및 퀴즈	1.5 H
9. 농어촌특별세 및 지방소득세의 계산하기	• 지방소득세의 계산 • 농어촌특별세의 계산	강의	1.0 H
10. 유형별 연말정산 사례연구	• 외국인근로자의 단일세율 적용방법(근로소득 × 19%단일세율) • 맞벌이부부의 연말정산 요령 • 해외근무자의 연말정산 요령 • 일반근로자가 된 일용근로자의 연말정산 • 연중 입(퇴)사자들의 연말정산 요령	강의 및 퀴즈	
11. 지급명세서 제출하기 등	• 지급명세서 제출과 유의사항 • 수정신고와 경정청구 등	강의 및 퀴즈	



전산 과정

CURRICULUM

교육시간 : 1일 / 7.5시간

본 과정은 연말정산 전산프로그램을 개발하는 전산담당자를 위한 과정으로서 연말정산관련 개정세법과 개정서식 및 연말정산 프로그램 로직(Logi)설계 시 검토하여야 할 사항을 중점적으로 설명해드리는 과정입니다.



교육특징

연말정산 계산 흐름별 개정 전·후의 전산로직(Logic)을 일목요연하게 비교·설명합니다.

여러 사례(Case)별 계산사례를 통하여 로직(Logic)을 보다 명확히 이해할 수 있도록 합니다.

학습 참여도를 높이기 위하여 전산로직(Logic) 설계와 관련한 퀴즈풀이시간을 도입하여 진행합니다.

대폭 개정된 연말정산 서식을 개정 전·후로 비교설명하고, 전산로직(Logic)설계 시 고려할 내용을 집중 분석합니다.

전반적인 전산매체 제출요령(국세청제공)에 대하여 설명하여 전산매체 제출 시 발생 가능한 오류에 대하여 사전에 대비할 수 있도록 합니다.



교육대상

- 인사·급여·총무·재무·회계·세무·경리부서의 연말정산 전산담당자
- 2019년 연말정산에 적용되는 개정세법을 반영하여 전산을 개발·수정하여야 하는 분
- 지급명세서(의료비명세서, 기부금조정명세서) 제출시기와 제출 방법에 변화가 있는지 궁금하신 분
- 2019년 핵심개정사항인 종합소득 기본세율과 특별세액공제가 결정세액에 미치는 영향을 미리 알고 싶은 분
- 2019년 연말정산 시 주의해서 설계해야 하는 부분이 무엇이고, 이슈가 되는 사항이 무엇인지 궁금하신 분
- 근로소득 지급명세서의 항목별로 작년 로직(Logic)과 올해의 로직(Logic)을 비교해서 차이점을 일목요연하게 알고 싶은 분
- 서식을 활용하여 중요 항목들의 공제로직(Logic)과 다른 항목과의 연관관계에 대해 알고 싶으신 분



교수학습도구



전산과정 보조자료



데모 프로그램 시연



주제	주요 학습내용	학습방법	시간
1. 2019년 개정세법 이해하기	<ul style="list-style-type: none"> 연말정산관련 개정세법 해설 대폭 개정된 연말정산 서식의 개정 전·후의 비교분석 2019년 연말정산에 반영해야 할 개정사항이 전산로직(Logic)에 미치는 영향 2019년 개정세법 중 전산담당자가 검토해야 할 사항 특별공제와 특별세액공제 연관관계 및 전산로직에 반영방법(중점) 2013년 이전기부금(소득공제분)과 2014년이후 기부금(세액공제 대상) 소득공제·세액공제 방법 기부금 이월공제기간 연장(10년) 및 변경된 기부금공제순서 적용방법 전산매체 제출요령(국세청제공) 검토 	강의	2.0 H
2. 연말정산 사전준비하기	<ul style="list-style-type: none"> 연말정산의 이해, 연말정산 사전준비사항 	강의	
3. 근로소득 확정하기	<ul style="list-style-type: none"> 근로소득의 범위, 근로소득에서 제외되는 소득 비과세근로소득의 유형과 지급명세서 제출관계 근로소득 수입시기와 지급시기특례 세액감면 적용시 각종 한도 계산 근속기간과 연관관계 근로소득공제 	강의	0.5 H
4. 인적공제 반영하기	<ul style="list-style-type: none"> 기본공제 (본인공제, 배우자공제, 부양가족공제) 추가공제 (경로우대, 부녀자, 한부모가족 공제) 연금보험료공제 	강의 및 퀴즈	0.5 H
5. 특별공제 반영하기	<ul style="list-style-type: none"> 특별공제의 기본구조와 특별공제방법 보험료공제, 주택자금공제, 기부금공제 (이월분) 	강의 및 퀴즈	1.0 H
6. 그 밖의 소득공제 반영하기	<ul style="list-style-type: none"> 주택마련저축소득공제 신용카드 등 사용금액소득공제 소기업·소상공인공제부금 (노란우산공제) 투자조합출자소득공제 우리사주조합출연금소득공제 고용유지중소기업근로자소득공제 장기집합투자증권저축 	강의 및 퀴즈	1.0 H
7. 근로소득세액 산출, 세액감면 및 근로소득 세액공제 산출하기	<ul style="list-style-type: none"> 소득공제 종합한도 2,500만원 적용방법 근로소득 산출세액의 계산 중소기업취업자등 세액감면적용방법 외국인 기술자 세액감면 적용방법 근로소득세액공제의 계산 	강의	0.5 H
8. 자녀세액공제, 연금계좌세액공제 및 특별세액공제 반영하기	<ul style="list-style-type: none"> 자녀세액공제 출산·입양세액공제 연금계좌세액공제 특별세액공제 (보장성보험료, 의료비, 교육비, 기부금) 특별공제·특별세액공제와 표준세액공제 적용방법 	강의 및 퀴즈	1.0 H
9. 농어촌특별세 및 지방소득세의 계산하기	<ul style="list-style-type: none"> 지방소득세의 계산 농어촌특별세의 계산 	강의	
10. 유형별 연말정산 사례	<ul style="list-style-type: none"> 외국인근로자의 연말정산 요령 (근로소득×19%단일세율) 맞벌이부부의 연말정산 요령 해외근무자의 연말정산 요령 일반근로자가 된 일용근로자의 연말정산 연중 입(퇴)사자들의 연말정산 요령 	강의 및 퀴즈	1.0 H
11. 지급명세서 제출하기 등	<ul style="list-style-type: none"> 지급명세서 제출과 유의사항 수정신고와 경정청구 등 	강의 및 퀴즈	



연말정산 아웃소싱 OUTSOURCING

CFO 컨소시엄(CFO아카데미 & T.A.M 홀딩스)의 연말정산 업무대행은 지난 20년간의 업무 Know How를 업무 순 과정에 효율적으로 적용하여 고객의 입장에서 시간적, 비용적, 전문적 서비스를 제공 함으로써 보다 효과적으로 핵심직무에 집중할 수 있도록 지원합니다.

제안의 배경

	업무 RISK 감소 국세청 오류검증 강화에 따른 Risk 감소
	업무부담 감소 연말에 담당자에게 과중 되는 업무부담 감소
	전문인력 채용 비 전문 인력채용에 따른 업무의 불확실성 해소
	인사서비스 향상 임직원의 인사서비스 품질 향상 (세법 등의 전문 지식을 임직원에게 제공하여 정확성을 제고하고 업무기간을 단축)

서비스의 구성

- 1 준비단계**
 - 개정법령 제공 · 연말정산 안내문 제공
 - 프로그램 검토 · 임직원 교육
 - 담당자교육 및 안내
- 2 실무운영 관리단계**
 - 임직원 상담
 - 서류심사 (전산 대조형/입력형)
 - 오류검증
- 3 실무운영 관리단계**
 - 서류정리 · 지급조서 오류검증
 - 사후 오류 관리
 - 업무관련 상담

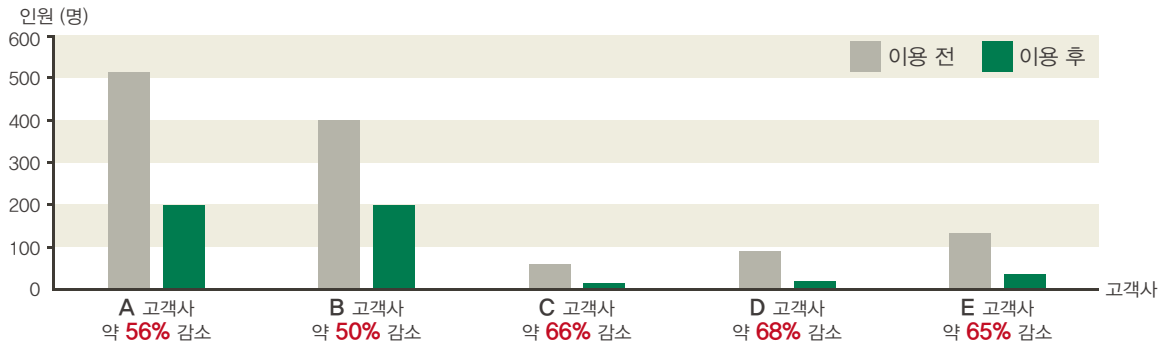
세부일정 별 주요업무



CFO 컨소시엄의 강점

실제 계약에서 업무의 운영관리까지 동일한 담당자가 참여하여 고객의 요구사항을 정확히 파악하고 신속, 정확히 업무를 처리해 드립니다.

고객사별 오류 감소율 (주요 오류사항 (인적공제 94.5%, 근로자 입력오류 0.1%, 주택관련 5.4%))



01 체계적인 업무관리

- 사전 업무협의를 통한 고객에게 가장 적합한 업무 프로세스 제공
- 다년간 진행해온 경험을 통한 오류검증을 통해 정확성 제고
- 일정 별 업무 진행률 관리 운영

02 다년간의 Know-How

- 20년 이상 세무/회계 분야의 아웃소싱 전문 서비스 제공을 통해 검증된 업무 수행 및 대처능력

03 지식의 전문성 확보

- 인사·급여 최고의 전문 기관인 CFO 아카데미와 업무 제휴를 통한 전문성 확보
- 고객사별 업무 매뉴얼 작성 및 관리를 통한 맞춤형 정보제공

주요 고객사



YOUR BEST HRD PARTNER
씨에프오아카데미
www.cfo.or.kr

아웃소싱
상담문의

TEL (02) 501-2322 FAX (02) 561-6581

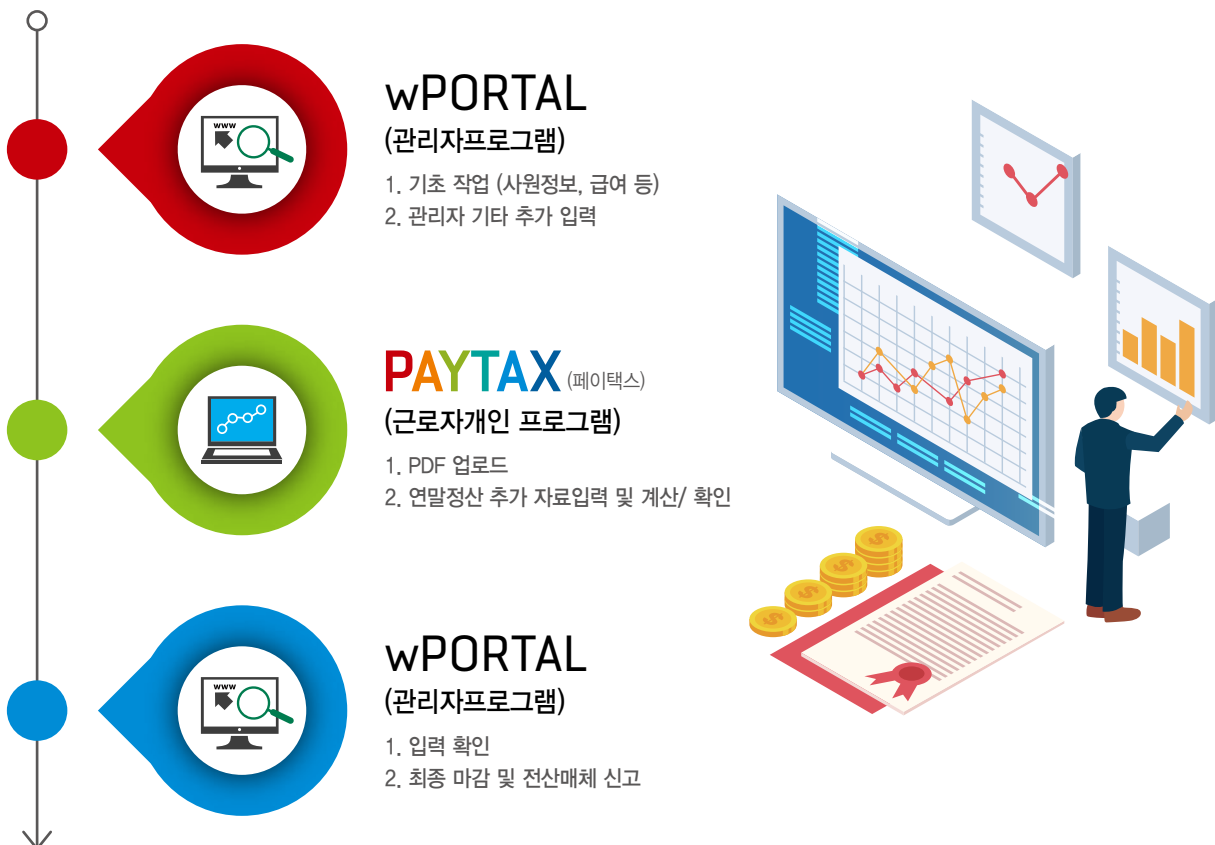
T.A.M Holdings
컨소시엄 고객관리팀 김광민 팀장
E-mail : baramggm@naver.com



CFO아카데미가
연말정산 교육을 넘어 솔루션까지
Total service를 위한 비즈니스를 시작합니다.

PAYTAX

CFO아카데미의 다년간 축적된 교육, 아웃소싱, 상담 등의
노하우가 반영되고, 현장 전문가그룹의 참여 및 검증으로 완성된
최강의 솔루션으로 성공적인 연말정산 수행을 약속합니다.



<p>사용자의 편의성</p>		<p>기초자료의 손쉬운 엑셀업로드 및 step별 순차적 등록</p> <ul style="list-style-type: none"> · 모든 브라우저 및 모바일 사용 가능(Explorer, Chrome 등) · 사용자 입력시 직관적인 레이아웃으로 step별 순차적 등록진행 가능 · 입력과정에서 임직원의 입력오류 사전예방
<p>높은 보안</p>		<p>개인정보 보호를 위한 암호화</p> <ul style="list-style-type: none"> · 주요 민감정보(주민번호, 계좌번호 등)의 암호화적용 · 데이터 접근 및 수정에 대한 이력관리
<p>전문성을 갖춘 컨소시엄</p>		<p>연말정산 전문 비즈니스 기업들의 컨소시엄</p> <ul style="list-style-type: none"> · 교육전문기업 CFO아카데미 & 컨설팅 전문기업 TAM홀딩스의 컨소시엄 · 업무담당자를 위한 사용 교육 · 문제 발생시 신속히 처리를 위한 헬프데스크 운영
<p>시스템 연동</p>		<p>연말정산 결과 및 다양한 조회물 확인</p> <ul style="list-style-type: none"> · 월 1회 정기적 기능개선 제공 · 포털과 연계 가능(임직원의 접근성 용이) · 사원등록, 급여이관, 부양가족 등 손쉬운 이관 · 연말정산 결과에 직접 접근이 가능 · 연말정산 신고를 위한 전산매체 생성
<p>임직원 소통</p>		<p>년도별 연말정산 관리 기능 제공</p> <ul style="list-style-type: none"> · 업무 담당자를 위한 사용 교육 제공 · 입력과 결과를 한눈에 확인 · 직관적 입력안내 · 피드백 등 상호 소통가능한 기능 추가
<p>관리자 편의성</p>		<p>입력과 결과의 손쉬운 확인 작업</p> <ul style="list-style-type: none"> · 관리자 프로그램의 확장성 용이(관리자 프로그램 단독 사용 가능) · 대량 자료의 엑셀 업로드 및 다운로드 기능 · 연말정산 진행과정 확인 및 진행단계 체크 · 연말정산프로그램 자체적인 오류검증을 통해 업무의 신속성 증대 · 기부금 이월관리 및 특례조항(세액공제,세액감면) 자동 반영
<p>부당공제 사전 방지</p>		<p>국세청 PDF 업로드 및 연말정산 계산 시 이중 확인 작업으로 오류검증 강화</p> <ul style="list-style-type: none"> · 국세청 검증기준을 기반으로 오류발생가능 항목별 설문으로 부당공제 방지

프로그램 문의 **TEL : (02) 501-2322 E-mail : cfoacademy1@naver.com**

2019 연말정산실무 수강신청서



우리의 **꿈**은 고객님의 **성공**입니다.

※ 계산서 발행에 필요한 내용이니 수강신청서상의 내용을 정확히 기재해 주시기 바랍니다.

결재	담당	과장	부장	임원	대표

회 사 명

전 화 번 호

주 소

사업자등록번호 대표자성명

업 태 종 목

입금자성명 입 금 액 (모든교육 VAT 면제)

※ 교육 당일 현장에서 카드결제 가능 합니다.

수강자

부서	직위	성명	차수	교육일	연락처
					H.P E-mail
					H.P E-mail
					H.P E-mail
					H.P E-mail

※ 수강 신청서 홈페이지를 통한 신청자만, 동영상 및 최신자료 다운로드가 가능하오니, 참고 부탁드립니다.

CFO아카데미의 매월 교육안내문을 E-mail로
받아 보시겠습니까? **YES / NO**

수신 E-mail:

받으실분 성명 :

년 월 일

신청인 : (인)

(주) CFO아카데미 귀중



결제은행

■제일은행 : 431-10-016468 ■국민은행 : 349401-04-002397

■기업은행 : 633-001847-01-013

예금주 : (주)씨에프오아카데미



YOUR BEST HRD PARTNER
씨에프오아카데미
www.cfoi.kr

교육문의 **501-2322** 교육문의 **561-6581**
TEL:(02) FAX:(02)

(06237) 서울특별시 강남구 논현로 79길 8 (역삼동 738-37) 아이네트빌딩 4F, 5F