



# 2015

연말정산  
준비  
실무

# Real!

## Confidence in Reality

### REAL CURRICULUM & START

CFO아카데미가 성공적인 연말정산 수행을 약속합니다.



# CFO아카데미 연말정산센터

CFO ACADEMY YEAR-END TAX SETTLEMENT CENTER

## CFO아카데미가 약속 드리는 BEST 서비스

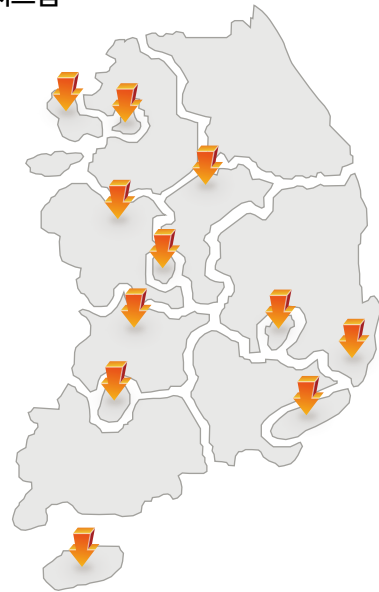


2015년 CFO아카데미 연말정산센터의 교육에 참여하신 모든 분들께 차별화된 최상의 서비스로 연말정산 업무를 지원하겠습니다. [F.G.I (Focus Group Interview)의견 및 실무자 인터뷰반영]

## 01 수준별 및 지역별 대상자를 세분화한 최적의 실무중심 교육시스템

	서울	광주	대구	대전	부산	울산	원주	인천	전주	제주	천안
프리미엄	2회										
왕초보	11회										
초급	9회			1회							
중급1	24회	1회	1회	1회	1회	1회	1회	1회	1회	1회	1회
중급2	3회										
고급	2회										
전산	3회										
사업소득자	1회										
학교초급	1회										
학교중급	2회										
시뮬레이션	4회										

※ 총 72회 진행으로 국내 최다진행



## 02 Hot Issue와 실무적용 Tip을 함께 제공하는 'Hit Mailing Series'

세무상담사례, 유권해석해설, 유형별 연말정산의 사례제공 등



### 현장 서비스

## 03 연말정산 강의시 주요 항목별 표기된 견출지 배포



현장 서비스

04 연말정산 세액계산 Flow [Check List] 탁상용 브로마이드 증정



현장 서비스

05 개정세법 및 프리뷰 무료세미나 초청 (1사 2인)



현장 서비스

06 교재 및 중식 제공



상담 서비스

07 전화 상담시스템 (2015년 11월 23일(월) ~ 2016년 2월 28일(일) 까지)  
연말정산 전문가[회계사·세무사·현장실무자]로 구성된 상담센터 운영  
※ 상담 대표전화는 본 세미나 강의장에서 안내 해드립니다.



상담 서비스

08 인터넷 상담시스템 (1년 365일 상담가능)  
상담센터에 상담글 작성 후, 상담 완료시 질문자 메일로 답글 전송



상담 서비스

09 상담센터 글 작성과 사전검색 시 카테고리별 분류를 통한 키워드 검색 가능  
(공개글에 한함)



수강생 전용 서비스

10 연말정산 강의용 PPT파일 제공 (12월 초순)



수강생 전용 서비스

11 사전안내문 제공 [한글·워드] 제공 (12월 중순)



수강생 전용 서비스

12 연말정산 각종 서식제공 [한글 및 엑셀서식(합수반영)] (12월 중순)



수강생 전용 서비스

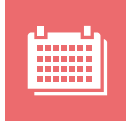
13 지급명세서 검증·제출 등의 연말정산 Final Review 및 2015년 개정세법 동영상 제공



수강생 전용 서비스

14 연말정산 진행 후 수정신고 및 경정청구 동영상 학습지원  
연말정산센터 홈페이지에서 동영상 수강가능 (2015년 3월 중)





# 교육일정표

EDUCATIONAL SCHEDULE

차수	대상	일정	강의시간	시수	강사	교육비	장소
1	중급	11.06(금)	09:30~18:00	1일/7.5시간	차재영 세무사	18만원	CFO아카데미
2	중급	11.10(화)	09:30~18:00	1일/7.5시간	차재영 세무사	18만원	CFO아카데미
3	왕초보	11.11(수) ~ 12(목)	09:00~18:00	2일/16시간	김두천 세무사	36만원	CFO아카데미
4	전산	11.11(수)	09:30~18:00	1일/7.5시간	차재영 세무사	18만원	중소기업중앙회(여의도)
5	초급	11.12(목) ~ 13(금)	13:30~17:30, 09:30~17:30	2일/11시간	신현범 세무사/노무사	26만원	여의도 전경련회관
6	중급	11.13(금)	09:30~18:00	1일/7.5시간	차재영 세무사	18만원	여의도 전경련회관
7	초급	11.16(월) ~ 17(화)	13:30~17:30, 09:30 17:30	2일/11시간	신현범 세무사/노무사	26만원	CFO아카데미
8	왕초보	11.17(화) ~ 18(수)	09:00~18:00	2일/16시간	김두천 세무사	36만원	CFO아카데미
9	중급	11.17(화)	09:30~18:00	1일/7.5시간	차재영 세무사	18만원	CFO아카데미
10	초급/부산	11.19(목) ~ 20(금)	13:30~17:30, 09:30~17:30	2일/11시간	신현범 세무사/노무사	26만원	롯데쇼핑 세미나실
11	중급	11.20(금)	09:30~18:00	1일/7.5시간	차재영 세무사	18만원	여의도 전경련회관
12	중급	11.24(화)	09:30~18:00	1일/7.5시간	신현범 세무사/노무사	18만원	CFO아카데미
13	학교초급	11.24(화) ~ 25(수)	13:30~17:30, 09:30~17:30	2일/11시간	차재영 세무사	26만원	삼경씨앤엠 (서울역)
14	왕초보	11.25(수) ~ 26(목)	09:00~18:00	2일/16시간	김두천 세무사	36만원	CFO아카데미
15	프리미엄	11.25(수) ~ 27(금)	09:30~17:30	3일/21시간	박교원 세무사	60만원	CFO아카데미
16	학교중급	11.26(목)	09:30~18:00	1일/7.5시간	차재영 세무사	18만원	삼경씨앤엠 (서울역)
17	초급	11.26(목) ~ 27(금)	13:30~17:30, 09:30~17:30	2일/11시간	신현범 세무사/노무사	26만원	여의도 전경련회관
18	중급	11.27(금)	09:30~18:00	1일/7.5시간	김두천 세무사	18만원	여의도 전경련회관
19	사업소득자	11.27(금)	10:30~16:30	1일/5시간	차재영 세무사	15만원	CNN the Biz (강남)
20	중급	12.01(화)	09:30~18:00	1일/7.5시간	신현범 세무사/노무사	18만원	여의도 전경련회관
21	초급	12.02(수) ~ 03(목)	13:30~17:30, 09:30~17:30	2일/11시간	신현범 세무사/노무사	26만원	서울상공회의소
22	전산	12.02(수)	09:30~18:00	1일/7.5시간	차재영 세무사	18만원	한국과총(대회의실)
23	왕초보	12.03(목) ~ 04(금)	09:00~18:00	2일/16시간	김민찬 회계사	36만원	CFO아카데미
24	중급/전안	12.04(금)	09:30~18:00	1일/7.5시간	신현범 세무사/노무사	18만원	천안축구센터
25	중급	12.04(금)	09:30~18:00	1일/7.5시간	차재영 세무사	18만원	한국과총(대회의실)
26	초급	12.07(월) ~ 08(화)	13:30~17:30, 09:30~17:30	2일/11시간	신현범 세무사/노무사	26만원	여의도 전경련회관
27	중급	12.08(화)	09:30~18:00	1일/7.5시간	김두천 세무사	18만원	여의도 전경련회관
28	중급 2	12.08(화)	09:30~18:00	1일/7.5시간	차재영 세무사	18만원	CNN the Biz (강남)
29	전산	12.09(수)	09:30~18:00	1일/7.5시간	차재영 세무사	18만원	서울상공회의소
30	중급/부산	12.09(수)	09:30~18:00	1일/7.5시간	신현범 세무사/노무사	18만원	부산 상공회의소
31	프리미엄	12.09(수) ~ 11(금)	09:30~17:30	3일/21시간	박교원 세무사	60만원	CFO아카데미
32	왕초보	12.10(목) ~ 11(금)	09:00~18:00	2일/16시간	김두천 세무사	36만원	CFO아카데미
33	왕초보	12.10(목) ~ 11(금)	09:00~18:00	2일/16시간	김민찬 회계사	18만원	여의도 전경련회관
34	중급/대전	12.10(목)	09:30~18:00	1일/7.5시간	신현범 세무사/노무사	18만원	여림교육센터
35	학교중급	12.10(목)	09:30~18:00	1일/7.5시간	차재영 세무사	18만원	삼경씨앤엠 (서울역)
36	중급	12.11(금)	09:30~18:00	1일/7.5시간	차재영 세무사	18만원	한국과총(대회의실)

□ 서울 ■ 광주, 대구, 대전, 부산, 울산, 인천, 원주, 전주, 제주, 천안

차수	대상	일정	강의시간	시수	강사	교육비	장소
37	중급	12.11(금)	09:30~18:00	1일/7.5시간	신현범 세무사/노무사	18만원	여의도 전경련회관
38	중급/원주	12.11(금)	09:30~18:00	1일/7.5시간	박종하 회계사	18만원	원주 인터불고호텔
39	고급	12.14(월)	13:30~18:30	1일/5시간	차재영 세무사	15만원	CFO아카데미
40	초급	12.14(월) ~ 15(화)	13:30~17:30, 09:30~17:30	2일/11시간	신현범 세무사/노무사	26만원	한국과총(대회의실)
41	왕초보	12.15(화) ~ 16(수)	09:00~18:00	2일/16시간	김두천 세무사	36만원	CFO아카데미
42	왕초보	12.15(화) ~ 16(수)	09:00~18:00	2일/16시간	김민찬 회계사	36만원	중소기업중앙회(여의도)
43	중급	12.15(화)	09:30~18:00	1일/7.5시간	차재영 세무사	18만원	여의도 전경련회관
44	중급/인천	12.15(화)	09:30~18:00	1일/7.5시간	이남호 회계사	18만원	송도컨벤시아
45	중급/광주	12.15(화)	09:30~18:00	1일/7.5시간	박종하 회계사	18만원	김대중컨벤션센터
46	중급/전주	12.16(수)	09:00~18:00	1일/7.5시간	박종하 회계사	18만원	한국전통문화전당
47	중급/대구	12.16(수)	09:00~18:00	1일/7.5시간	박교원 세무사	18만원	대구컨벤션센터
48	중급/울산	12.16(수)	09:30~18:00	1일/7.5시간	이남호 회계사	18만원	울산과학기술진흥센터
49	시뮬레이션	12.17(목) ~ 18(금)	09:00~18:00	2일/16시간	박교원 세무사	36만원	CFO아카데미
50	중급	12.18(금)	09:30~18:00	1일/7.5시간	차재영 세무사	18만원	한국과총(대회의실)
51	중급/제주	12.18(금)	09:30~18:00	1일/7.5시간	김두천 세무사	18만원	제주리더십센터
52	초급	12.21(월) ~ 22(화)	13:30~17:30, 09:30~17:30	2일/11시간	신현범 세무사/노무사	26만원	여의도 전경련회관
53	왕초보	12.22(화) ~ 23(수)	09:00~18:00	2일/16시간	김두천 세무사	36만원	CFO아카데미
54	시뮬레이션	12.22(화) ~ 23(수)	09:00~18:00	2일/16시간	박교원 세무사	36만원	CFO아카데미
55	중급	12.22(화)	09:30~18:00	1일/7.5시간	차재영 세무사	18만원	여의도 전경련회관
56	중급	12.24(목)	09:30~18:00	1일/7.5시간	차재영 세무사	18만원	한국과총(중2회의실)
57	중급	12.29(화)	09:30~18:00	1일/7.5시간	차재영 세무사	18만원	한국과총(중2회의실)
58	왕초보	01.05(화) ~ 06(수)	09:00~18:00	2일/16시간	김두천 세무사	36만원	CFO아카데미
59	중급	01.05(화)	09:30~18:00	1일/7.5시간	신현범 세무사/노무사	18만원	여의도 전경련회관
60	고급	01.06(수)	13:30~18:30	1일/5시간	차재영 세무사	15만원	CFO아카데미
61	중급 2	01.07(목)	09:30~18:00	1일/7.5시간	차재영 세무사	18만원	CFO아카데미
62	시뮬레이션	01.07(목) ~ 08(금)	09:00~18:00	2일/16시간	박교원 세무사	36만원	CFO아카데미
63	초급	01.07(목) ~ 08(금)	13:30~17:30, 09:30~17:30	2일/11시간	신현범 세무사/노무사	26만원	여의도 전경련회관
64	중급	01.08(금)	09:30~18:00	1일/7.5시간	차재영 세무사	18만원	AT센터(5층)
65	왕초보	01.12(화) ~ 13(수)	09:00~18:00	2일/16시간	김두천 세무사	36만원	CFO아카데미
66	중급	01.12(화)	09:30~18:00	1일/7.5시간	신현범 세무사/노무사	18만원	CFO아카데미
67	시뮬레이션	01.14(목) ~ 15(금)	09:00~18:00	2일/16시간	박교원 세무사	36만원	CFO아카데미
68	초급	01.14(목) ~ 15(금)	13:30~17:30, 09:30~17:30	2일/11시간	신현범 세무사/노무사	26만원	CFO아카데미
69	중급	01.15(금)	09:30~18:00	1일/7.5시간	차재영 세무사	18만원	CFO아카데미
70	중급	01.19(화)	09:30~18:00	1일/7.5시간	김두천 세무사	18만원	CFO아카데미
71	중급	01.22(금)	09:30~18:00	1일/7.5시간	차재영 세무사	18만원	CFO아카데미
72	중급	01.26(화)	09:30~18:00	1일/7.5시간	차재영 세무사	18만원	CFO아카데미

※ 상기 일정 및 장소는 당사의 사정에 의하여 변동될 수 있습니다.



# 과정별 학습범위 및 학습방법

## COURSE DESCRIPTION

교육내용		일반과정						특화과정				
		프리미엄	왕초보	초급	중급	중급 2	고급	전산	시물레이션	사업소득	학교(초급)	학교(중급)
연말정산 개정세법	연말정산 개정세법 주요내용	○	○	○	○	○	○	○	○	○	○	○
	개정 연말정산 세무서식 설명	○	○	○	○	○	○	○	○	○	○	○
연말정산 사전준비	연말정산의 개요	○	○	○							○	
	연말정산 사전준비사항	○	○	○					○		○	
소득의 구분	근로·사업·기타소득의 차이와 신고방법										○	○
근로소득 확정	연말정산 대상인원 파악	○	○	○	○			○	○		○	○
	연말정산대상 근로소득확정	○	○	○	○	○		○	○		○	○
사업소득금액 확정하기										○		
인적공제 반영	본인공제	○	○	○	○			○	○	○	○	○
	배우자공제	○	○	○	○	○	○	○	○	○	○	○
	부양가족공제	○	○	○	○	○	○	○	○	○	○	○
	경로우대공제	○	○	○	○	○	○	○	○	○	○	○
	장애인공제	○	○	○	○	○	○	○	○	○	○	○
	부녀자공제	○	○	○	○	○	○	○	○	○	○	○
	한부모공제	○	○	○	○	○	○	○	○	○	○	○
연금보험료 반영	국민연금보험료	○	○	○				○	○	○	○	
	공적연금보험료	○	○	○				○	○	○	○	
특별공제 반영	보험료공제	○	○	○	○	○	○	○	○		○	○
	주택자금공제	○	○	○	○	○	○	○	○		○	○
	기부금공제(전년도 이월분)	○	○	○	○	○	○	○	○	○	○	○
그 밖의 소득공제 반영	개인연금저축소득공제	○	○	○	○	○	○	○	○	○	○	○
	소기업·소상공인공제부금	○	○	○	○	○	○	○	○	○	○	○
	주택마련저축소득공제	○	○	○	○	○	○	○	○		○	○
	투자조합출자등 소득공제	○	○	○	○	○	○	○	○		○	○
	신용카드소득공제	○	○	○	○	○	○	○	○		○	○
	우리사주조합출연금			○	○	○	○	○	○		○	○
	고용유지중소기업근로자	○	○	○	○	○	○	○	○		○	○
	목돈안드는데세이자상환액	○	○	○	○	○	○	○	○		○	○
장기집합투자증권저축공제	○	○	○	○	○	○	○	○	○	○	○	
소득공제 종합한도 초과액 산출하기		○	○	○	○	○	○	○	○	○	○	○
근로소득 세액 산출	세액 감면	외국인기술자세액감면		○	○	○	○	○	○		○	○
		중소기업취업근로자감면	○	○	○	○	○	○	○		○	○
		조세조약에의한세액감면								○		○

교육내용		일반과정						특화과정						
		프리미엄	왕초보	초급	중급	중급2	고급	전산	사물레이션	사업소득	학교(초급)	학교(중급)		
근로소득 세액 산출	세액 공제	근로소득세액공제	○	○	○	○	○	○	○	○		○	○	
		자녀세액공제	○	○	○	○	○	○	○	○	○	○	○	
		6세이하자녀세액공제	○	○	○	○	○	○	○	○	○	○	○	
		출산·입양세액공제	○	○	○	○	○	○	○	○	○	○	○	
		연금계좌(저축)세액공제	○	○	○	○	○	○	○	○	○	○	○	
		특별 세액 공제	보장성보험	○	○	○	○	○	○	○	○		○	○
			의료비	○	○	○	○	○	○	○	○		○	○
			교육비	○	○	○	○	○	○	○	○		○	○
			기부금	○	○	○	○	○	○	○	○		○	○
			표준세액공제	○	○	○	○	○	○	○	○		○	○
		주택자금차입금이자세액공제	○	○	○	○	○	○	○	○		○	○	
외국납부세액공제	○	○	○	○	○	○	○	○		○	○			
월세세액공제	○	○	○	○	○	○	○	○		○	○			
유형별 연말정산 사례연구	맞벌이부부의 연말정산	○	○	○	○	○	○	○	○		○	○		
	해외파견근로자의 연말정산	○	○	○	○	○	○	○	○		○	○		
	외국인근로자의 연말정산	○	○	○	○	○	○	○	○		○	○		
	사업소득의 연말정산									○				
	일반근로자가 된 일용근로자	○	○	○	○	○		○			○	○		
	중도퇴사자의 연말정산	○	○	○	○	○		○			○	○		
	중도입사자의 연말정산	○	○	○	○	○		○	○		○	○		
지금 명세서	지금명세서 전산로직 Flow							○						
	지금명세서제출	○	○	○	○	○	○	○		○	○	○		
	지금명세서보고불성실가산세		○	○	○	○	○	○		○	○	○		
연말정산 사후관리	수정신고와 경정청구	별도 동영상 강의												
	종합소득세신고				○	○	○				○	○	○	
학습 방법	강의/문제풀이/퀴즈	○	○	○	○	○	○		○	○	○	○		
	사례별 워크숍	○	○	○					○		○			
	토의 및 워크숍	○	○						○		○			
	행목별 소득공제증빙서류 및 기타 제출서류를 통한 검토실습 Simulation									○				
	모의연말정산 연습과 종합사례 실습	○	○						○					
교육시간		21h	16h	11h	7.5h	7.5h	5h	7.5h	16h	5h	11h	7.5h		



# CFO아카데미 연말정산센터

CFO ACADEMY YEAR-END TAX SETTLEMENT CENTER

성공하는 실무자에게는 현장의 변화를 통찰하는 그들만의 커리큘럼이 있습니다.

끊임 없는 연말정산 개정의 파동이 가져올 연말정산실무 Paradigm의 대변화!!

의사결정의 원칙을 제시하는 연말정산의 Mentor!! CFO 아카데미가 성공적인 연말정산 수행을 약속합니다.

# CFO's BEST VALUE



## 국내 최고의 연말정산, 재경, 인사 대표 교육기관

- 13년간 452회 진행 69,255명의 수료실적을 보유한 국내 최고의 연말정산 대표교육기관
- 8년간 On-Off Line을 통하여 축적된 50만여건의 연말정산 상담실적 보유
- 국내 유수의 대기업과 공공기관을 포함한 연말정산 Outsourcing과 위탁교육 다수(80개사) 실적 보유
- 매년 70개 훈련과정을 개설, 350회 운영, 총수료인원 15,000명의 집체훈련 실적 보유
- 고용노동부 주관 중소기업 핵심직무능력향상과정 10년 연속 선정 [총17,000여명 수료생 배출]
- 고용노동부 · 한국산업인력공단 주관 우수 교육훈련 프로그램 경진대회 대상, 금상 등 연속 수상 (2012~2015)



## 국내 최고의 Facilitator로 구성된 교수진

- 학력, 전공, 자격증, 현업과의 관련성, 강의경력 등 산업계에서 역량이 검증된 실무 전문가
- 세무사 · 회계사 · 노무사로서 실무경력 10년 이상, 강의경력 10년 이상, 실무저서 3권 이상인 전문가 Pool 구성
- 2003년부터 2014년까지 훈련생 만족도 평가에서 A의 평가를 받은 교수진



## 실무자의 니즈에 의한 맞춤형 자체 개발교재 및 워크시트

- 500,000여건의 연말정산 상담사례를 종합적 · 체계적으로 분석하여 반영
- 13년간 누적된 연말정산 수료생 대상 수요조사 반영으로 업그레이드
- 73,000여명의 연말정산 담당자 대상 수요조사 반영
- 공동집필진 (세무사, 노무사, 회계사, 연말정산 현업실무자, 국세청 실무책임자 등)에 의한 맞춤형 교재



## 연말정산 코스별 로드맵에 의한 콘텐츠 구성 및 과정 개발

- 부서장 심층면담(In Depth Interview), FGI(Focus Group Interview)와 Preview 세미나 현장실문, SME(Subject Matter Expert) 워크숍 등의 다양한 니즈 반영
- ISD(Instructional Systems Design)의 기본모형과 ADDIE 모형 활용
- 핵심역량에 기초한 교육체계수립 (CBC : Competency Based Curriculum)
- 수준별 · 특화대상별 차별화된 과정 운영 (프리미엄, 왕초보, 초급, 중급, 고급, 시뮬레이션, 전산, 대학, 사업소득자 등)



## 국내 유일의 종합적 · 체계적인 사후관리 시스템

- 교육상담, 교육과정선택, 학습독려 및 상담 등 교육코디네이터에 의한 1:1 체계적인 교육서비스
- CRM & LMS를 기반으로 하는 학습자관리시스템 구축으로 교육생의 이력과 학습관리 지원
- 각종 연말정산 관련 이슈를 적시에 제공하는 'HIT 메일링' 서비스 제공
- 회계사 · 세무사 · 내용전문가 5인으로 구성된 실시간 연말정산 상담실시 (전화 상담센터 별도 운영, 이메일, 홈페이지 상담센터)





# 과정별 주요내용

BEST PRACTICE

## 일반과정



### 프리미엄 과정

교육시간 : 3일 21시간

본 과정은 올해 입사했거나 연말정산 자체를 경험한적이 없는 실무자를 위해 어려운 용어를 쉽게 풀어서 설명하여 기초업무 스킬을 향상하고 현장에서의 실무능력을 빠르게 갖출 수 있도록 **소수 정예반**으로 구성되어 **사전준비부터 지급명세서 제출업무 및 사후관리까지 체계적으로 다루는 과정**입니다.



### 왕초보 과정

교육시간 : 2일 16시간

본 과정은 올해 연말정산을 처음 접하는 초보자를 위해 탄탄한 기본기를 배양하여 현장에서의 실무능력을 빠르게 갖출 수 있도록 **사전준비부터 지급명세서 제출업무까지 체계적으로 다루는 과정**입니다.



### 초급 과정

교육시간 : 2일 11시간

본 과정은 연말정산을 수행한 경험이 없거나, 수행해 본 경험이 있더라도 실전능력이 부족한 실무자를 위한 과정으로, **개정세법과 변경된 서식, 소득공제의 기초수준부터 체계적으로 다루는 과정**입니다.



### 중급 I 과정

교육시간 : 1일 7.5시간

본 과정은 2회 이상 연말정산을 수행한 경험이 있는 실무자를 위한 과정으로 연말정산에 반영할 **개정세법 및 변경된 서식, 소득공제의 일반적인 내용**을 다루는 과정입니다.



### 중급 II 과정

교육시간 : 1일 7.5시간

본 과정은 연말정산업무를 2회 이상 수행한 경험이 있는 실무자로서 기초적인 부분은 생략하고 **매년 개정된 세법내용을 집중적으로 알고 싶은 분께 도움을 드리기** 위해 **고자 개설된 과정**입니다.



### 고급 과정

교육시간 : 1일 5시간

본 과정은 연말정산업무를 총괄하는 실무관리자를 위한 과정으로, **개정세법에 따른 관련업무 파급효과와 연말정산의 난이도 높은 핵심내용**만을 다루는 과정입니다.

## 특화과정



### 전산 과정

교육시간 : 1일 7.5시간

본 과정은 연말정산 전산프로그램을 개발하는 전산담당자를 위한 과정으로, '지급명세서 전산매체 제출요령'을 기반으로 한 연말정산관련 개정세법과 개정서식 및 프로그램 로직(Logic)설계 시 검토하여야 할 사항을 중점적으로 설명해드리는 과정입니다.



### 사업소득 과정

교육시간 : 1일 5시간

본 과정은 사업소득 연말정산 담당자를 위한 과정으로, 사업소득에 대한 연말정산의 주요내용을 종합적·체계적으로 집중분석 해 드리는 과정입니다.



### 학교(초급) 과정

교육시간 : 2일 11시간

본 과정은 연말정산을 수행한 경험이 없거나, 수행해 본 경험이 있더라도 실전능력이 부족한 학교법인 등의 실무자를 위한 과정으로, '일반과정-초급반'강의 + 학교법인 등의 특징적인 점을 결합하여 설명하는 과정입니다.



### 학교(중급) 과정

교육시간 : 1일 7.5시간

본 과정은 2회 이상 연말정산을 수행한 경험이 있는 실무자 중 대학, 산학협력단 및 학교법인의 담당자를 위한 과정으로, 대학, 산학협력단, 학교법인의 연말정산 특성을 고려한 핵심내용 중심으로 설명해드리는 과정입니다.



### 시뮬레이션 과정

교육시간 : 2일 16시간

본 과정은 연말정산 업무를 support 해야하는 직원 및 본격적인 연말정산 업무에 앞서 실전과 같은 모의 연말정산을 수행해보고자 하는 담당자를 위한 과정입니다 (서류작성 및 서류검토 중심 진행)



# 프리미엄 과정

## CURRICULUM

교육시간 : 3일 / 21시간

- 근로자의 연말정산방식이 종전 소득공제방식에서 세액공제방식으로 전환 및 매년 빈번한 연말정산 부당공제 추징사례 등 보다 정확한 연말정산업무의 수행을 요구하는 환경입니다.
- 본 과정은 이러한 연말정산 환경을 고려하여 처음으로 연말정산업무에 입문하는 직원분을 대상으로 연말정산의 사전 준비 → 연말정산 Kick-off → 임·직원 연말정산 상담 → 연말정산 서류검토 등 연말정산단계별로 접근함으로써,
- 2015년도 연말정산업무를 처음 수행하는데 어려움이 없도록 기업에서 이루어지는 연말정산 현장실무중심 지향적인 연말정산교육을 진행하는데 목적이 있습니다.



### 교육특징

- 연말정산단계별로 사전준비단계인 연말정산대상 급여의 확정시 주의 및 고려할 사항 → 연말정산 Kick-off 단계에서의 공제요건 및 이에 대한 임직원으로부터 제출받아야 할 증빙서류 → 검토 서류 접수기간 중의 임·직원들의 자주 묻는 상담사례 → 서류 접수기간 경과후의 실질적인 서류검토시 주의 및 확인사항과 공제대상금액의 전산반영 → 연말정산세액의 확정까지의 과정을 각 Chapter 별로 살펴보고,
- 각 Chapter 별로 살펴본 내용들을 다시 O·X 퀴즈, 서류검토 워크샵 등을 통해 검증하는 과정을 거치는 반복학습을 통해
- 연말정산 사전준비부터 임·직원의 상담 응대, 소득·세액공제 증빙서류의 검토 등에 필요한 지식을 충분히 습득하여 연말정산업무를 충분히 소화할 수 있는 역량을 함양하는데 있습니다.

### 교육대상

- 기업현장에서 처음으로 연말정산업무를 담당하는 팀장 및 실무 담당자
- 연말정산 TF팀을 구성하여 운영하고자 하는 담당자 및 TF팀 구성원
- 연말정산을 기초부터 체계적으로 습득하고자 하는 경리, 회계, 인사, 총무부서 실무담당자

주제	주요 학습내용	학습방법	시간
1. 연말정산의 이해 및 소득확정하기	<ul style="list-style-type: none"> <li>연말정산 기초개념과 체계도의 이해</li> <li>연말정산 사전준비 및 스케줄관리</li> <li>연말정산대상자란 누구인가?</li> <li>연말정산 소득인 총급여를 확정시 주의하여야 할 소득은 어떤 것이 있는가?</li> <li>연도 중에 입사한 임·직원의 연말정산은 어떻게 수행하여야 하는가?</li> </ul>	강의 및 상담사례	3.0 H
2. 인적공제 대상자 확인 및 반영하기	<ul style="list-style-type: none"> <li>세법상 인적공제대상인 부양가족은 누구를 말하는가?</li> <li>생계를 같이하는 부양가족이란 어떻게 확인할 수 있는가?</li> <li>추가공제대상자는 누구를 말하는가?</li> <li>인적공제대상자 검토시 실무적으로 주의하여야 할 사항은?</li> </ul>	강의 및 상담사례	2.0 H
3. 특별공제 반영하기	<b>보험료공제</b> <ul style="list-style-type: none"> <li>중도입사자 등의 종전근무지 건강·고용보험료 합산하여 반영하는 방법</li> </ul>	강의 및 상담사례 (워크샵)	3.5 H
	<b>주택자금공제</b> <ul style="list-style-type: none"> <li>근로자의 주거형태에 따른 주거비용의 세제지원혜택이란 무엇을 있는가?</li> <li>주택임차시 세제혜택을 받을 수 있는 주택자금공제의 종류와 요건 파악</li> <li>주택자금공제(특히, 장기주택저당차입금이자상환액소득공제)에서 빈번히 발생하는 부당공제 적발사례와 이에 대한 실무적 접근방향</li> </ul> <p><b>(워크샵)</b> 근로자가 주택자금공제를 신청시 받아야 할 서류와 공제요건을 충족하였는지를 확인하는 방법</p>		
	<b>기부금(이월액)</b> <ul style="list-style-type: none"> <li>기부금(이월액)이란 무엇인가?</li> </ul>		
4. 기타소득 공제 반영하기	<b>주택마련저축</b> <ul style="list-style-type: none"> <li>주택마련저축 상품별 공제대상자란 누구인가?</li> <li>증빙서류를 통해 검토하여야 할 사항과 주의할점은 무엇인가?</li> </ul>	강의 및 상담사례 (워크샵)	2.5 H
	<b>신용카드 등</b> <ul style="list-style-type: none"> <li>부양가족이 사용한 신용카드 등도 공제받을 수 있는가?</li> <li>신용카드 등 사용금액 중 공제받을 수 없는 금액은 무엇이며, 어떻게 구분할 수 있는가?</li> <li>취업 이전, 전직장 근무시 사용한 신용카드 등 사용금액은 어떻게 처리하여야 하는가?</li> <li>신용카드체크카드 사용방법에 따라 절세방법이 있다고 하는데 그 의미는 무엇인가?</li> </ul> <p><b>(워크샵)</b> 근로자가 신청한 소득세액공제신청서를 통해 신용카드 등 소득공제 공제대상자의 범위 등 검토하는 방법 등</p>		
	<b>그 밖의 공제</b> <ul style="list-style-type: none"> <li>개인연금저축, 소상공인공제부금, 투자조합출자 등, 우리사주조합출연금, 목돈안드는전세이자상환액, 장기집합투자증권저축 소득공제요건 및 대상자 이해하기</li> <li>투자조합출자 등, 장기집합투자증권저축소득공제가 있는 경우 사후적으로 확인하여야 할 농어촌특별세란 무엇인가?</li> </ul> <p><b>(워크샵)</b> 소득·세액공제 증빙서류를 통해 개인연금저축, 장기집합투자증권저축 소득공제 요건 및 공제대상금액을 검토하는 방법</p>		
5. 소득공제종합한도 적용	<ul style="list-style-type: none"> <li>종합한도 적용대상 항목 및 한도초과액 계산하기</li> </ul>	강의 및 워크숍	0.5 H
6. 세액감면과 세액공제	<ul style="list-style-type: none"> <li>외국인근로자 단일세율 적용의 유·불리 여부 판단</li> <li>중소기업취업청년세액감면 대상자와 감면세액을 어떻게 전산상으로 구현하여 계산하여야 하는가?</li> <li>총급여 구간별 근로소득세액공제 계산방법의 이해</li> <li>자녀세액공제 자녀의 범위와 세액공제를 받을 수 있는 금액은?</li> <li>연금계좌 공제대상금액 및 세액공제액 산정</li> <li>보장성보험료, 교육비, 의료비, 기부금 특별세액세액공제 공제대상자 및 공제 요건 파악 및 세액공제율의 적용</li> <li>외국납부세액공제금액의 계산 및 한도액 산출</li> <li>월세액 세액공제는 누가 받을 수 있는가?</li> </ul>	강의 및 상담사례 (워크샵)	6.5 H
	<p><b>(워크샵)</b> 근로자가 제출한 증빙서류 및 국세청간소화서비스에서 제공하는 소득·세액 공제증빙서류를 토대로 보험료, 의료비, 교육비 및 기부금 공제 대상자 및 공제대상금액을 검토하는 방법</p> <ul style="list-style-type: none"> <li>임대차계약서를 통한 월세액 세액공제요건 검토</li> <li>각종 증빙서류 검토시 주의 및 확인하여야 할 사항</li> </ul>		
7. 유형별 연말정산	<ul style="list-style-type: none"> <li>맞벌이부부, 이중근무자, 연중 임·퇴사자, 휴직자, 해외근무자, 외국인근로자의 연말정산방법 및 절세전략</li> </ul>	강의 및 상담사례	1.0 H
8. 연말정산 사후관리	<ul style="list-style-type: none"> <li>부당공제 사례 등 유의사항과 경정청구·수정신고의 개념</li> <li>과다공제 및 부당공제자 등에 대한 수정신고방법</li> <li>소득공제 누락으로 세금과다납부시의 경정청구방법</li> </ul>	강의 및 상담사례	1.0 H
9. 종합 워크샵	<ul style="list-style-type: none"> <li>종합실습문제 연습·풀이와 질의·응답을 통한 리뷰</li> </ul>	토론 및 워크숍	1.0 H



본 과정은 올해 연말정산을 처음 접하는 초급자가 연말정산업무에 본격적으로 임하기에 앞서 연말정산에 관한 탄탄한 기본기를 배양하여 현장에서의 실무능력을 빠르게 갖추어 연말정산 업무를 수행할 수 있도록 설계된 과정입니다.



## 교육특징

- 연말정산의 기본구조인 **숲**을 먼저 충분히 파악(연말정산 전체 구조를 파악할 수 있는 계산문제를 직접 풀어봄으로써 이해도를 높임)한 후, 세부항목인 **나무**를 학습함으로써 학습효과를 극대화합니다.
- 초급자의 입장을 충분히 고려하여 인색하지 않은 친절한 설명을 약속드립니다.
- 급여 관련 비과세 항목들에 대해서도 충분한 설명을 드립니다.
- 다른 과정에서 시간관계상 충분히 다루기 어려운 소득공제 및 세액공제 항목들(예 : 장기주택저당차입금 이자상환공제 포함)을 충분히 설명해 드립니다.
- 실제 급여데이터와 소득공제 증빙자료 및 연말정산 간소화 서비스 자료를 바탕으로 최대한 실무에 가깝게 모의 연말정산을 수행합니다.
- 워크숍을 통하여 직접 서식을 작성하고 결론을 도출해 나가는 과정을 겪으면서 학습에 적극적으로 참여 할 수 있도록 합니다.

## 교육대상

- 인사·급여·총무·재무·회계·세무·경리부서의 **초임 연말정산담당자**로서 연말정산을 한번도 수행해 보지 않아서 연말정산의 충분한 기본개념 습득과 사전에 미리 실전과 같은 모의 연말정산이라도 수행해 보고 싶으신 분
- 초임 연말정산담당자로서 근로소득 확정부터 연말정산 소득공제까지 모든 내용에 대해 충분한 설명과 학습이 필요하신 분



주제	주요 학습내용	학습방법	시간	
1. 2015년 개정세법 이해하기	<ul style="list-style-type: none"> <li>연말정산의 이해 • 2015 연말정산 관련서식 해설</li> <li>연말정산 구조 익히기(계산문제 포함) • 연말정산 대상 인원 확정하기 외</li> </ul>	강의	1.5 H	
2. 근로소득 확정하기	<ul style="list-style-type: none"> <li>근로소득 비과세 등 항목별 규정 검토 및 적출사례 공유</li> <li>근로소득 귀속시기(수입시기) • 총급여액의 계산 외</li> </ul>	강의	2.5 H	
3. 인적공제 반영하기	<ul style="list-style-type: none"> <li>종합소득금액 100만원 이하의 개념 확실히 이해하기</li> <li>주민등록등본, 가족관계증명서를 활용한 인적공제대상자 확정</li> <li>생계요건, 소득요건, 나이요건의 검토</li> <li>소득공제신고서를 보고 잘못된 인적공제사항 찾아내기</li> <li>가족관계증명서를 보면서 연말정산대상 가족관계 파악하기</li> <li>주민등록등본을 활용하여 동거가족 여부 확인하기</li> <li>장애인증명서등을 활용한 장애인공제 대상자 파악하기</li> </ul>	강의 및 퀴즈 토의 및 워크숍	2.0 H	
4. 특별 소득공제 반영하기	보험료	<ul style="list-style-type: none"> <li>건강보험료, 고용보험료 소득공제</li> </ul>	강의 및 퀴즈 토의 및 워크숍	2.0 H
	주택자금	<ul style="list-style-type: none"> <li>월세소득공제, 주택임차차입금원리금상환액공제, 장기주택저당차입금이자 상환액공제의 이해</li> <li>사례를 통한 주택자금공제 계산 Logic의 이해</li> <li>주택자금공제 관련 영수증을 보고 공제대상여부 파악하기</li> </ul>		
5. 그밖의 소득공제 반영하기	주택마련저축	<ul style="list-style-type: none"> <li>주택마련저축공제의 요건 파악</li> <li>주택마련저축공제 관련 영수증을 보고 공제대상여부 파악하기</li> </ul>	강의, 퀴즈 및 워크숍	1.0 H
	신용카드	<ul style="list-style-type: none"> <li>신용카드 공제대상 부양가족의 판단</li> <li>사례를 통한 신용카드공제 계산 Logic의 이해</li> <li>신용카드사용금액확인서를 보고 공제대상금액 파악하기</li> </ul>		
	기타 소득공제	<ul style="list-style-type: none"> <li>(개인)연금저축소득공제</li> <li>소기업 · 소상공인공제부금공제, 투자조합출자소득공제 등</li> </ul>		
6. 근로소득세액 산출하기	<ul style="list-style-type: none"> <li>소득공제 종합한도 2,500만원 적용</li> <li>근로소득 산출세액 • 지방소득세, 농어촌특별세</li> <li>감면과 세액공제(중소기업 취업 청년에 대한 소득세 감면 등 포함)</li> </ul>	강의 및 퀴즈	1.0 H	
7. 특별 세액공제 반영하기	보험료	<ul style="list-style-type: none"> <li>피보험자, 계약자, 수익자의 관계에 따른 공제여부 판단</li> <li>보험료영수증과 인적공제사항을 비교하여 공제대상자 선별하기</li> </ul>	강의, 퀴즈 및 워크숍	4.0 H
	의료비	<ul style="list-style-type: none"> <li>의료비공제대상 부양가족의 판단</li> <li>사례를 통한 의료비공제 계산 Logic의 이해</li> <li>의료비영수증을 활용한 공제대상여부 판단</li> <li>의료비명세서 작성연습</li> <li>의료비영수증과 연말정산용 의료비납입확인서 보는 법</li> <li>의료비영수증에 기초한 의료비명세서의 작성오류여부 파악하기</li> </ul>		
	교육비	<ul style="list-style-type: none"> <li>교육비공제 대상 부양가족의 판단</li> <li>국외교육비에 대한 공제여부 판단</li> <li>교육비영수증을 통한 공제대상여부 판단</li> <li>교육비납입증명서를 보면서 교육비 공제대상자여부 파악</li> <li>공제대상이 아닌 교육비영수증 선별하기</li> </ul>		
	기부금	<ul style="list-style-type: none"> <li>기부금의 구분과 주요 기부처별 기부금 종류의 구분</li> <li>기부금명세서의 작성요령</li> <li>사례를 통한 기부금공제 계산 Logic의 이해</li> <li>기부금영수증을 통한 기부금공제대상금액 산정하기</li> </ul>		
	표준세액공제	<ul style="list-style-type: none"> <li>세법 개정에 따른 표준세액공제 적용 방법</li> </ul>		
8. 유형별 연말정산 사례	<ul style="list-style-type: none"> <li>맞벌이부부, 외국인근로자 등</li> </ul>	강의	0.5 H	
9. 지급명세서 제출하기 등	<ul style="list-style-type: none"> <li>지급명세서 제출</li> </ul>			
10. 모의연말정산 종합 워크숍	<ul style="list-style-type: none"> <li>모의연말정산 연습, 연말정산 종합사례 워크숍 • 개별 질문 대응</li> </ul>	실습 및 워크숍	1.5 H	

본 과정은 연말정산을 수행한 경험이 없거나, 수행해 본 경험이 있더라도 실전능력이 부족한 실무자를 위한 과정으로, 개정세법과 변경된 서식, 소득공제의 기초수준부터 체계적으로 다루는 과정입니다.



## 교육특징

- 소득세법의 이해(원천징수개념, 소득세법상 비과세근로소득, 원천징수와 연말정산의 상관관계 등) 연말정산에 필요한 기초 이론부터 차근차근 알기 쉽게 설명함으로써 교육, 상담, 검토, 전산제출의 과정별로 능력을 기를 수 있는 실질적인 훈련과정으로 진행합니다.
- 보험료영수증, 신용카드영수증, 의료비영수증 등 연말정산 증빙 서류를 활용하여 현실감 있게 학습을 진행합니다.
- 소속 직원의 입사부터 급여지급 및 원천징수, 원천징수이행상황 신고서 작성과 연말정산까지 시간의 흐름에 따라 살펴보고 서식작성을 중심으로 실무적용을 연습해 봅니다.
- 이론의 나열에 그치지 않고 실무에서 발생할 수 있는 실제 사례 문제 풀이, 서식작성 연습, 주요 신고오류사항에 관한 설명 등을 병행함으로써 이론과 실무를 겸비할 수 있도록 합니다.
- 수강생간에도 서로 소통할 수 있는 기회를 부여해 참여에 의한 학습이 이루어지도록 합니다.

## 교육대상

인사 · 급여 · 총무 · 재무 · 회계 · 세무 · 경리부서의 연말정산 담당 **초급실무자**로서 아래와 같은 분은 초급과정을 선택하실 것을 권해드립니다.

- 올해 연말정산을 처음하게 되었는데 업무의 흐름이 어떤 식으로 흘러가는지 전혀 감이 오지 않는 분
- 국세청은 연말정산 결과를 가지고 어떻게 부당공제여부를 적용하는지 미리 알고 대처하고 싶으신 분
- 연말정산업무에 대하여 막연한 두려움만 있고 구체적인 업무 계획이 잡히지 않는 분
- 연말정산을 한번 정도는 경험해 보았으나 아직까지 많은 서류들을 어떻게 활용하고 구체적으로 어떠한 점을 주의하여 업무를 수행하여야 하는지 감이 오지 않는 분
- 다른 회사의 초급자들은 어떻게 연말정산을 준비하는지 알고 싶으신 분
- 원천징수와 연말정산과의 상관관계에 대해 이해하고 싶으신 분
- 원천징수와 연말정산을 활용한 절세포인트에 대해 궁금하신 분
- 소득공제와 세액공제가 연말정산 및 환급세액에 미치는 영향에 대해 알고 싶으신 분

주제	주요 학습내용	학습방법	시간	
1. 2015년 개정세법 이해하기	• 연말정산관련 개정세법 해설, 연말정산관련 개정서식 해설	강의	1.5 H	
2. 연말정산 사전준비하기	• 연말정산의 이해, 연말정산 사전준비사항	강의	0.5 H	
3. 근로소득 확정하기	• 연말정산 대상인원 파악, 근로자별 근로소득의 집계 • 근로소득의 과세여부 구분, 특수한 경우의 근로소득 체크 • 비과세 항목별 검토 및 주요적출사례 공유 • 개정된 근로소득공제 반영의 적정성	강의	2.0 H	
4. 인적공제 반영하기	• 주민등록등본, 가족관계증명서를 활용한 인적공제대상자 확정 • 생계요건, 소득요건, 연령요건의 검토 • 소득공제신고서를 보고 잘못된 인적공제사항 찾아내기 • 가족관계증명서를 보면서 연말정산대상 가족관계 파악하기 • 주민등록등본을 활용하여 동거가족 여부 확인하기 • 장애인증명서등을 활용한 장애인공제 대상자 파악하기 • 종합소득금액 100만원 이하의 개념 이해	강의 및 실무사례 (OX퀴즈)	1.5 H	
5. 특별공제 반영하기	보험료	• 피보험자, 계약자, 수익자의 관계에 따른 공제여부 판단 • 보험료영수증과 인적공제사항을 비교하여 공제대상자 선별하기	강의 및 실무사례 (OX퀴즈)	4.0 H
	의료비	• 의료비공제대상 부양가족의 판단 • 사례를 통한 의료비공제 계산 Logic의 이해 • 의료비영수증(성형수술 등)을 활용한 공제대상여부 판단 • 의료비명세서 작성연습 • 의료비영수증과 연말정산용 의료비납입확인서 보는 법 • 의료비영수증에 기초한 의료비명세서의 작성오류여부 파악하기	강의 및 실무사례 (OX퀴즈)	
	교육비	• 교육비공제 대상 부양가족의 판단 • 국외교육비(기러기아빠)에 대한 공제여부 판단 • 교육비영수증을 통한 공제대상여부 판단 • 교육비납입증명서를 보면서 장학금 등의 제외여부 및 교육비 공제대상자여부 파악하기 • 공제대상이 아닌 교육비영수증 선별하기	강의 및 실무사례 (OX퀴즈)	
	주택자금	• 월세소득공제, 주택임차차입금원리금상환액공제, 장기주택저당차입금이자 상환액공제의 이해 • 사례를 통한 주택자금공제 계산 Logic의 이해 • 주택자금공제 관련 영수증을 보고 공제대상여부 파악하기	강의 및 실무사례 (OX퀴즈)	
	기부금	• 기부금의 구분과 주요 기부처별 기부금 종류의 구분 • 기부금명세서의 작성요령 • 사례를 통한 기부금공제 계산 Logic의 이해 • 기부금영수증을 통한 기부금공제대상금액 산정하기 • 종교단체 등의 증빙서류 보는 법	강의 및 실무사례 (OX퀴즈)	
6. 그밖의 소득공제 반영하기	주택마련저축	• 주택마련저축공제의 요건 파악 • 사례를 통한 주택마련저축공제 계산 Logic의 이해 • 주택마련저축공제 관련 영수증을 보고 공제대상여부 파악하기	강의 및 실무사례 (OX퀴즈)	1.0 H
	신용카드	• 신용카드 공제대상 부양가족의 판단 • 사례를 통한 신용카드공제 계산 Logic의 이해 • 신용카드사용금액확인서를 보고 공제대상금액 파악하기	강의 및 실무사례 (OX퀴즈)	
	기타 소득공제	• 장기주식형저축소득공제, (개인)연금저축소득공제 • 소기업·소상공인공제부금공제, 투자조합출자소득공제 • 우리사주조합출연금소득공제, 고용유지중소기업근로자공제	강의 및 실무사례 (OX퀴즈)	
7. 근로소득세액 산출하기	• 소득공제 종합한도 2,500만원 적용 • 근로소득 산출세액, 세액감면과 세액공제, 지방소득세, 농어촌특별세	강의 및 실무사례	0.5 H	
8. 유형별 연말정산 사례	• 맞벌이부부, 해외근무자, 외국인근로자, 연중 입(퇴)사자 등	강의 및 퀴즈		
9. 지급명세서 제출하기 등	• 지급명세서 제출, 수정신고와 경정청구	강의 및 퀴즈		



# 중급 과정

## CURRICULUM

교육시간 : 1일 / 7.5시간

### 중급 I

본 과정은 연말정산업무를 2회 이상 수행한 경험이 있는 실무자나, 1회 이하 수행한 실무자라도 기초적인 부분은 건너뛰고 싶은 분께 도움을 드리고자 개설된 과정입니다.

### 중급 II

본 과정은 연말정산업무를 2회 이상 수행한 경험이 있는 실무자로서 기초적인 부분은 생략하고 매년 개정된 세법내용을 집중적으로 알고 싶은 분께 도움을 드리고자 개설된 과정입니다.



## 교육특징

- 이론의 나열에 그치지 않고 실무에서 발생할 수 있는 실제 사례 풀이, 서식의 이해, 주요 신고요류사항에 관한 설명 등을 병행함으로써 이론과 실무를 겸비할 수 있도록 합니다.
- 의료비세액공제, 신용카드소득공제, 주택자금소득공제 등의 논리체계에 대하여 실무상 발생할 수 있는 여러 가지 사례(case) 별로 계산문제를 풀어봄으로써 명확하게 이해할 수 있도록 합니다.
- 주요 이슈를 중심으로 하여 중급자 수준에서 파악해야 할 사항을 집중적으로 설명합니다.
- 중급자에게 필요한 O·X퀴즈를 제공함으로써 생동감 있는 참여식 학습방법으로 진행합니다.
- 맞벌이부부, 외국인, 해외파견근무자 등은 별도의 시간을 할애하여 중점적으로 설명합니다.
- 연말정산을 완료한 후 지급명세서의 제출 및 회사 및 근로자의 수정신고를 대비한 별도의 설명이 이루어지도록 합니다.

## 교육대상

인사·급여·총무·재무·회계·세무·경리부서의 연말정산 담당 **중견실무자**로서 아래와 같은 분은 중급과정을 선택하실 것을 권해드립니다.

- 연말정산업무를 2회 이상 수행한 경험이 있으신 분, 기초적인 부분은 건너뛰고 싶으신 분
- 올해 바뀌는 내용이 또 얼마나 있을지 불안하거나 주의해서 처리해야 할 부분이 궁금하신 분
- 특히 개정세법과 개정서식에 대하여 중점적으로 알고 싶으신 분 **중급II 해당**
- 개정된 서식에 맞추어 프로그램의 Up-grade 방법이 궁금하신 분
- 기존 규정 중 우리 회사가 적용하지 않고 있는 것은 없는 지 불안하신 분
- 중요한 부분들은 실제로 계산과정을 통해서 정확하게 결과 값을 도출해 봄으로써 로직(Logic)을 정립해 보고 싶으신 분
- 공제항목별로 평이한 사례보다는 보다 심층적인 사례를 접하고 싶으신 분
- 다른 회사의 연말정산업무 수행방법이 궁금하신 분



주제	주요 학습내용	학습방법	종급 I	종급 II
			시간	시간
1. 2015년 개정세법 이해하기	• 연말정산관련 개정세법 해설, 연말정산관련최신예규, 연말정산관련 개정서식 해설	강의	1.5 H	2.5 H
2. 연말정산 사전준비하기	• 연말정산의 이해, 연말정산 사전준비사항	강의		0.5 H
3. 근로소득 확정하기	• 근로소득의 범위, 근로소득에서 제외되는 소득 • 비과세근로소득의 유형과 지급명세서 제출관계 • 근로소득 수입시기와 지급시기특례 • 근로소득공제	강의	1.0 H	
4. 인적공제 반영하기	• 기본공제(본인공제, 배우자공제, 부양가족공제) • 추가공제(경로우대, 부녀자, 한부모가족 공제) • 연금보험료공제	강의 및 퀴즈	1.0 H	0.5 H
5. 특별공제 반영하기	• 특별공제의 기본구조와 특별공제방법 • 보험료공제, 주택자금공제, 기부금공제(이월분)	강의 및 퀴즈	1.0 H	1.0 H
6. 그 밖의 소득공제 반영하기	• 주택마련저축소득공제, • 신용카드등 사용금액소득공제 • 소기업·소상공인공제부금(노란우산공제) • 투자조합출자소득공제, • 우리사주조합출연금소득공제, 우리사주조합 기부금 소득공제 • 고용유지중소기업근로자소득공제 • 목돈 안 드는 전세 이자 상환액 • 장기집합투자증권저축	강의 및 퀴즈	1.0 H	1.0 H
7. 근로소득세액 산출, 세액감면 및 근로소득 세액공제 산출하기	• 소득공제 종합한도 2,500만원 적용방법 • 근로소득 산출세액의 계산 • 중소기업취업자등 세액감면적용방법 • 근로소득세액공제의 계산	강의	0.5 H	1.5 H
8. 자녀세액공제, 연금계좌세액공제 및 특별세액공제 반영하기	• 자녀세액공제 • 6세이하자녀세액공제 • 출산·입양세액공제 • 연금계좌세액공제 • 특별세액공제(보장성보험료, 의료비, 교육비, 기부금) • 특별공제·특별세액공제와 표준세액공제 적용방법	강의 및 퀴즈	1.5 H	
9. 농어촌특별세 및 지방소득세의 계산하기	• 지방소득세의 계산 • 농어촌특별세의 계산	강의	1.0 H	0.5 H
10. 유형별 연말정산 사례연구	• 외국인근로자의 연말정산 요령(근로소득×17%단일세율) • 맞벌이부부의 연말정산 요령 • 해외근무자의 연말정산 요령 • 일반근로자가 된 일용근로자의 연말정산 • 연중 입(퇴)사자들의 연말정산 요령	강의 및 퀴즈		
11. 지급명세서 제출하기 등	• 지급명세서 제출과 유의사항 • 수정신고와 경정청구 등	강의 및 퀴즈		

본 과정은 연말정산업무를 다년간 수행한 경험이 있거나, 과장 또는 팀장급 이상의 관리자로서 개정세법의 주요내용과 연말정산의 핵심내용만을 간략하게 수강하고자 하시는 분께 적합한 과정입니다.

## 교육특징

- 연말정산 관련 2015년 개정세법의 핵심내용을 사례 및 쟁점으로 집중분석합니다.
- 2015년 연말정산과정에서 주의하여야 할 주요 포인트만을 파악합니다.
- 2015년 연말정산의 이슈가 되는 사항(세액공제도입) 위주의 강의를 진행되도록 합니다.
- 주요 개정사항 위주로 서식과 계산사례를 연구해보는 형식으로 진행합니다.

## 교육대상

- 인사·급여·총무·재무·회계·세무·경리부서의 연말정산 업무 담당자 중 책임자
- 연말정산업무를 직접수행하지 않지만 통제, 감독하는 역할을 하시는 분
- 연말정산 실무경험이 풍부하여 개정세법과 주요 이슈를 위주로 수강하고 싶은 분
- 올해 중점적으로 근로자에게 홍보하고 실무자들에게 주의시켜야 할 사항이 무엇인지 궁금하신 분

주제	주요 학습내용	학습방법	시간
1. 2015년 연말정산관련 개정세법의 주요내용 해설	연말정산관련 개정세법 해설, 연말정산관련 개정서식 해설	강의	1.0 H
2. 2015년 연말정산 중점사항 검토	기부금명세서 작성시 유의점, 히스토리관리, 표준세액공제로 도입으로 인한 연말정산 추가납부세액, 개정된 외국인근로자 단일세율 분리과세, 2016. 5 종합소득신고자에 대한 기부금관리.	강의	
3. 사례별·쟁점별 근로소득의 과세여부 판단	지급항목별 근로소득과세여부 · 원천징수 미이행시 세무Risk	강의	
4. 인적공제의 핵심내용 정리 및 쟁점사항 집중분석	기본공제의 요건(생계와 소득금액요건 중심으로) · 추가공제(장애인,부녀자,자녀양육비공제, 한부모가족)	강의 및 퀴즈	0.5 H
5. 특별공제의 핵심내용 정리 및 쟁점사항 집중분석	보험료공제(건강보험료,고용보험료) · 기부금공제(이월분) · 주택자금공제(장기주택저당차입금 중심)	강의 및 퀴즈	0.5 H
6. 세액공제 및 감면세액의 핵심내용 정리와 쟁점사항 집중분석	자녀세액공제 · 6세이하자녀세액공제 · 출산입양세액공제 · 연금계좌세액공제 · 의료비세액공제(계산로직, 공제대상자 구분) · 교육비세액공제(본인 및 국외교육비 중심) · 기부금세액공제(계산로직) · 특별공제 · 특별세액공제와 표준세액공제 로직상 적용방법 · 외국인납부세액공제 · 납세조합세액공제 · 외국인기술자에 대한 세액감면	강의	1.5 H
7. 특수한 경우의 연말정산 요령과 사례분석	외국인근로자(17%단일세율분리과세)와 해외파견근로자 중심으로	강의	1.0 H
8. 연말정산 수정신고와 경정청구	수정신고 · 경정청구시 지급명세서 및 원천징수이행상황신고서 작성방법	강의	
9. 지급명세서의 제출과 종합소득세 신고 대비	지급명세서제출시 유의사항 및 주요 오류사항	강의	0.5 H
10. 2016년 1월부터 적용될 개정세법 핵심내용 검토	2016. 1. 1부터 반영되는 개정세법(안) 검토	강의	0.5 H

# 사업소득자 과정

## CURRICULUM

교육시간 : 1일 / 5시간

본 과정은 사업소득에 대한 연말정산업무를 담당하고 있는 실무자들에게 사업소득에 대한 연말정산의 주요내용을 종합적·체계적으로 집중분석해드리는 과정입니다.

### 교육특징

- 근로자의 연말정산 내용을 배제하고 사업소득자의 연말정산 특성을 고려한 핵심내용 중심으로 교육내용을 구성하였습니다.
- 연말정산 사업소득금액계산 시 필요한 소득률의 개념과 소득금액 계산시 유의점에 대하여 설명합니다.
- 사업소득자에게만 적용되는 소득공제항목의 이슈를 집중적으로 설명합니다.
- 교차설계사에 대한 연말정산 요령과 유의사항을 실무사례중심으로 설명합니다.
- 사업소득 연말정산과 5월 종합소득세 확정신고와 연관지어 설명합니다.

### 교육대상

- 생명보험회사, 손해보험회사의 사업소득자 연말정산 담당자
- 방문판매원의 사업소득 연말정산 담당자
- 음료품배달원의 사업소득 연말정산 담당자

주제	주요 학습내용	학습방법	시간
1. 2015년 개정세법 및 개정서식 이해하기	<ul style="list-style-type: none"> <li>• 사업소득연말정산관련 개정세법 해설, 사업소득 연말정산관련 개정서식 해설,</li> <li>• 개정된 사업소득연말정산관련 서식의 개정 전·후의 비교분석</li> <li>• 2015년 연말정산에 반영해야 할 개정사항이 전산로직(Logic)에 미치는 영향</li> </ul>	강의	1.5 H
2. 연말정산대상 사업소득	<ul style="list-style-type: none"> <li>• 원천징수 대상 사업소득 중 연말정산 대상소득(모험모집인, 방품판매원, 음료품배달원)구분</li> </ul>	강의	1.0 H
3. 연말정산의무자	<ul style="list-style-type: none"> <li>• 교차판매시 • 2인이상 원천징수의무자로부터 소득 발생시</li> </ul>	강의	
4. 연말정산 시기 및 연말정산 신청 및 포기	<ul style="list-style-type: none"> <li>• 연말정산 신청 및 포기 대상 사업소득</li> </ul>	강의	
5. 연말정산 사업소득금액 계산 (소득률 계산을 통한)	<ul style="list-style-type: none"> <li>• 단순경비율의 통한 소득률계산방법 • 소득률을 통한 소득금액 계산방법</li> <li>• 2인이상 원천징수의무자로부터 소득 발생시 소득률 계산방법</li> </ul>	강의	1.5 H
6. 연말정산 사업소득의 소득공제	<ul style="list-style-type: none"> <li>• 기본공제 • 추가공제(경로우대자, 장애인, 부녀자, 한부모가족공제)</li> <li>• 연금보험료공제 • 기부금공제(이월분만) • 기타의 소득공제 등</li> </ul>	강의 및 퀴즈	
7. 산출세액의 계산방법 및 세액의 징수 또는 환급	<ul style="list-style-type: none"> <li>• 과세표준을 통한 산출세액의 계산 • 연금계좌 세액공제 적용방법</li> <li>• 자녀세액공제 적용방법 • 6세이하자녀세액공제 적용방법</li> <li>• 출산 • 입양세액공제 적용방법 • 사업자의 표준세액공제 적용방법</li> <li>• 기부금세액공제 적용방법</li> <li>• 징수 및 환급세액의 계산방법</li> </ul>	강의	1.0 H
8. 종합소득세 확정신고	<ul style="list-style-type: none"> <li>• 타 종합소득 발생시 소득세 확정신고 여부 및 방법</li> <li>• 연말정산에 합산 안 된 사업소득발생시 소득세 신고방법</li> </ul>	강의	
9. 원천징수영수증의 교부 및 지급명세서 제출	<ul style="list-style-type: none"> <li>• 지급명세서제출시 유의사항 및 주요 오류사항</li> <li>• 국세청 전산매체 제출요령 집중분석</li> </ul>	강의	

근로자가 제출하는 증빙서류 및 국세청간소화서비스에서 제공하는 소득·세액공제증빙자료를 상황별로 구성하여 모의 연말정산을 수행함으로써, 실제로 회사에서 수행하는 연말정산업무를 사전에 체험하는데 목적이 있다.



## 교육특징

- 실제 연말정산업무를 수행하는 과정에서 임·직원이 작성한 소득·세액공제신청서상의 금액 또는 전산에 입력한 금액이 공제받을 수 있는 금액인지를 판단하는데 어려움이 있다.
- 본 과정은 이러한 어려움을 해소하고자 연말정산에서 가장 큰 업무를 차지하는 Kick-off 이후의 임·직원 상담, 서류검토 및 검토후 전산입력까지의 일련의 과정에 필요한 내용을 사례를 통해 사전 습득하고,
- 임·직원이 제출하는 소득·세액공제신청서와 해당 증빙서류를 검토할 때, 사전 습득한 내용을 어떻게 접목하여 공제요건 충족여·부를 검토·판단하는지를 시뮬레이션을 통해 확인하는 모의 연말정산을 수행함으로써,
- 임·직원이 연말정산시 신청한 내용에 오류나 착오가 없는지를 검토 및 체크 방법을 배양하여 신속·원활한 연말정산 업무의 수행과 Tax-Risk 최소화하는데 있습니다.

## 교육대상

- 실제 연말정산업무를 수행하기 전에 가상연말정산을 체험하고 싶은 연말정산담당자
- 연말정산 Kick-off 이후의 업무를 수행하여야 연말정산 담당자
- 연말정산 서류검토 및 전산입력을 담당하고 있는 각부서 행정 담당자 및 연말정산 TF팀원
- 아르바이트 등 보조인력으로 연말정산 TF팀을 운영하는 실무 담당자와 그 보조인력

		구분	서류검토 시뮬레이션 특징 및 강의개요	시간	
		기초정보 확인 및 파악하기	<ul style="list-style-type: none"> <li>세대주 여·부 확인 및 세대주 여·부가 공제요건 판단시 영향을 미치는 소득·세액공제항목 확인</li> <li>세액감면 적용대상 근로자 및 기재사항 확인</li> <li>거주자 및 비거주자 선택 기준 및 연말정산에 미치는 영향</li> </ul>	0.5 H	
소득·세액 공제신고서 1쪽		인적공제 및 소득 공제 명세 검토	<ul style="list-style-type: none"> <li>인적공제 항목의 기재사항 검토</li> <li>보험료·의료비·교육비·신용카드등사용액·기부금란의 기재금액 착오 또는 오류기재 여부 검토 <b>(워크샵)</b>·주민등록등본(또는 가족관계증명원)을 통한 공제대상 부양가족 여부 검토 및 확인</li> <li>부양가족 명의의 소득·세액공제 증빙서류 중 공제대상 범위 검토</li> </ul>	2.0 H	
소득·세액 공제신고서 2쪽	특별 소득 공제	연금보험료	<ul style="list-style-type: none"> <li>이중근무자, 재취업자 등의 중(전)근무지와 주(현)근무지의 구분입력</li> <li>지역가입자로서 납부한 국민연금보험료의 처리방법</li> </ul>	0.5 H	
		보험료	<ul style="list-style-type: none"> <li>이중근무자, 재취업자 등의 중(전)근무지와 주(현)근무지의 구분입력</li> </ul>	2.5 H	
	주택자금	<ul style="list-style-type: none"> <li>주택임차차입금, 장기주택저당차입금의 공제요건에 대한 이해</li> <li>주택자금공제에서 빈번히 발생하는 부당공제 적발사례와 이에 대한 실무적 검토사항 <b>(워크샵)</b>·주택임차차입금, 장기주택저당차입금의 공제요건 판단시 필요한 서류와 검토요령</li> <li>임대차계약서, 건물등기부등본 및 국세청간소화서비스 제공자료를 통한 Case별 사례연습</li> </ul>			
	그 밖의 소득공제	주택마련 저축	<ul style="list-style-type: none"> <li>저축상품별 공제요건의 이해 및 서류검토시 유의사항 <b>(워크샵)</b>·주택마련저축 증명서류를 통한 공제요건 검토 연습</li> <li>가입시기가 상이한 경우의 공제요건 검토 방법 실습</li> </ul>	1.5 H	
		신용카드 등	<ul style="list-style-type: none"> <li>부양가족의 신용카드등사용액의 공제대상 범위와 요건</li> <li>공제받을 수 없는 신용카드등사용액의 범위</li> <li>공제대상 신용카드등사용액의 소득·세액공제신고서 기재방법 및 전산입력화면의 효율적 구현방법 <b>(워크샵)</b>·근로자의 소득·세액공제신청서에 기재된 신용카드등사용액의 공제대상 해당 여·부 검토방법</li> <li>국세청간소화서비스 증명서류를 활용한 서식작성과 사례별 공제요건 중첩 여·부 검토연습</li> </ul>		
그 밖의 공제		<ul style="list-style-type: none"> <li>개인연금저축, 소상공인공제부금, 투자조합출자 등, 우리사주조합출연금, 목돈안드는전세이자상환액, 장기집합투자증권저축 등 공제요건 이해 <b>(워크샵)</b>·국세청간소화서비스 소득·세액공제 증명서류를 통한 공제요건 검토연습</li> </ul>			
소득·세액 공제신고서 3쪽	세액 공제	세액감면	<ul style="list-style-type: none"> <li>외국인근로자 단일세율 적용대상자 확인과 연말정산 수행방법</li> <li>외국인기술자세액감면의 이해</li> <li>중소기업취업청년세액감면 적용대상자의 범위, 감면세액의 계산과 원천징수영수증 작성방법</li> </ul>	1.5 H	
		특별 세액 공제	연금계좌	<ul style="list-style-type: none"> <li>연금계좌의 범위와 공제요건에 대한 이해</li> <li>연금계좌의 공제한도 계산 및 적용방법에 대한 이해 <b>(워크샵)</b>·연금저축납입증명서 또는 국세청간소화서비스 증명서류를 통한 공제요건 검토 연습</li> </ul>	0.5 H
			보험료	<ul style="list-style-type: none"> <li>보장성보험료와 장애인전용보장성보험료의 공제요건과 구분방법</li> <li>계약자, 피보험자, 수익자의 개념의 이해와 공제요건 판단요령 <b>(워크샵)</b>·국세청간소화서비스 증명서류를 통한 서식작성방법과 보험료 공제요건과 공제금액 검토요령</li> </ul>	6.0 H
			의료비	<ul style="list-style-type: none"> <li>의료비공제대상자의 범위와 본인·65세이상자·장애인과 그 밖의 공제대상자의 구분기재방법</li> <li>의료비 부당공제 적발사례를 통한 의료비 공제대상 범위의 이해 <b>(워크샵)</b>·사례별 의료비공제대상자의 범위 검토</li> <li>국세청간소화서비스 증명서류를 통한 서식작성방법과 의료비 공제대상자 여·부 검토연습</li> </ul>	
			교육비	<ul style="list-style-type: none"> <li>국내·국외교육비 구분에 따른 공제대상 교육기관과 공제대상자의 범위</li> <li>교육비 부당공제 적발사례를 통한 교육비 공제대상 범위의 이해 <b>(워크샵)</b>·교육비납입증명서의 검토 및 공제대상 교육비의 검증</li> <li>국외교육비납입증명서를 통한 공제대상 국외교육비 검토방법</li> <li>국세청간소화서비스 증명서류를 통한 서식작성방법과 교육비 공제대상자 여·부 검토연습</li> </ul>	
			기부금	<ul style="list-style-type: none"> <li>기부금영수증을 통해 기부금 유형 및 공제대상 여·부 파악하기</li> <li>당해연도 지출기부금과 이월기부금이 있는 경우 기부금공제금액 계산방식의 이해</li> <li>당해연도 지출기부금과 이월기부금이 있는 경우 소득·세액공제신고서 및 기부금명세서 작성방법 <b>(워크샵)</b>·기부금영수증을 통한 공제대상 기부금 판단요령</li> <li>국세청간소화서비스 증명서류를 통한 기부금 공제대상 여·부 검토연습 및 서식기재방법</li> </ul>	
		월세액세액공제	<ul style="list-style-type: none"> <li>월세액 세액공제대상자의 범위 및 요건의 이해</li> <li>임대차계약서를 통한 공제요건 파악하기 <b>(워크샵)</b>·임대차계약서와 증명서류를 통한 공제요건 검토요령과 작성방법</li> </ul>	1.0 H	



본 과정은 연말정산 전산프로그램을 개발하는 전산담당자를 위한 과정으로서 연말정산관련 개정세법과 개정서식 및 연말정산 프로그램 로직(Logi)설계 시 검토하여야 할 사항을 중점적으로 설명해드리는 과정입니다.



## 교육특징

- 연말정산 계산 흐름별 개정 전·후의 전산로직(Logi)을 일목요연하게 비교·설명합니다.
- 여러 사례(Case)별 계산사례를 통하여 로직(Logi)을 보다 명확히 이해할 수 있도록 합니다.
- 학습 참여도를 높이기 위하여 전산로직(Logi) 설계와 관련한 퀴즈풀이시간을 도입하여 진행합니다.
- 대폭 개정된 연말정산 서식을 개정 전·후로 비교설명하고, 전산로직(Logi)설계 시 고려할 내용을 집중 분석합니다.
- 전반적인 전산매체 제출요령(국세청제공)에 대하여 설명하여 전산매체 제출 시 발생 가능한 오류에 대하여 사전에 대비할 수 있도록 합니다.

## 교육대상

- 인사·급여·총무·재무·회계·세무·경리부서의 연말정산 전산담당자
- 2015년 연말정산에 적용되는 개정세법을 반영하여 전산을 개발·수정하여야 하는 분
- 지급명세서(의료비명세서, 기부금조정명세서) 제출시기와 제출 방법에 변화가 있는지 궁금하신 분
- 2015년 핵심개정사항인 종합소득 기본세율과 특별세액공제가 결정세액에 미치는 영향을 미리 알고 싶은 분
- 2015년 연말정산 시 주의해서 설계해야 하는 부분이 무엇이고, 이슈가 되는 사항이 무엇인지 궁금하신 분
- 근로소득 지급명세서의 항목별로 작년 로직(Logi)과 올해의 로직(Logi)을 비교해서 차이점을 일목요연하게 알고 싶은 분
- 서식을 활용하여 중요 항목들의 공제로직(Logi)과 다른 항목과의 연관관계에 대해 알고 싶으신 분

주제	주요 학습내용	학습방법	시간
1. 2015년 개정세법 이해하기	<ul style="list-style-type: none"> <li>연말정산관련 개정세법 해설</li> <li>대폭 개정된 연말정산 서식의 개정 전·후의 비교분석</li> <li>2015년 연말정산에 반영해야 할 개정사항이 전산로직(Logic)에 미치는 영향</li> <li>2015년 개정세법 중 전산담당자가 검토해야 할 사항</li> <li>특별공제와 특별세액공제 연관관계 및 전산로직에 반영방법(중점)</li> <li>2013년 이전기부금(소득공제분)과 2014년 이후 기부금의 소득공제·세액공제 방법</li> <li>전산매체 제출요령(국세청제공) 검토</li> </ul>	강의	2.0 H
2. 연말정산 사전준비하기	<ul style="list-style-type: none"> <li>연말정산의 이해, 연말정산 사전준비사항</li> </ul>	강의	
3. 근로소득 확정하기	<ul style="list-style-type: none"> <li>근로소득의 범위, 근로소득에서 제외되는 소득</li> <li>비과세근로소득의 유형과 지급명세서 제출관계</li> <li>근로소득 수입시기와 지급시기특례·근로소득공제</li> </ul>	강의	0.5 H
4. 인적공제 반영하기	<ul style="list-style-type: none"> <li>기본공제(본인공제, 배우자공제, 부양가족공제)</li> <li>추가공제(경로우대, 부녀자, 한부모가족 공제)</li> <li>연금보험료공제</li> </ul>	강의 및 퀴즈	0.5 H
5. 특별공제 반영하기	<ul style="list-style-type: none"> <li>특별공제의 기본구조와 특별공제방법</li> <li>보험료공제, 주택자금공제, 기부금공제(이월분)</li> </ul>	강의 및 퀴즈	1.0 H
6. 그 밖의 소득공제 반영하기	<ul style="list-style-type: none"> <li>주택마련저축소득공제, 신용카드 등 사용금액소득공제</li> <li>소기업·소상공인공제부금(노란우산공제)·투자조합출자소득공제</li> <li>우리사주조합출연금소득공제, 우리사주조합 기부금 소득공제</li> <li>고용유지중소기업근로자소득공제·목돈 안 드는 전세 이자 상환액</li> <li>장기집합투자증권저축</li> </ul>	강의 및 퀴즈	1.0 H
7. 근로소득세액 산출, 세액감면 및 근로소득세액공제 산출하기	<ul style="list-style-type: none"> <li>소득공제 종합한도 2,500만원 적용방법·근로소득 산출세액의 계산</li> <li>중소기업취업자등 세액감면적용방법·근로소득세액공제의 계산</li> </ul>	강의	0.5 H
8. 자녀세액공제, 연금계좌세액공제 및 특별세액공제 반영하기	<ul style="list-style-type: none"> <li>자녀세액공제·6세이하자녀세액공제</li> <li>출산·입양세액공제·연금계좌세액공제</li> <li>특별세액공제(보장성보험료, 의료비, 교육비, 기부금)</li> <li>특별공제·특별세액공제와 표준세액공제 적용방법</li> </ul>	강의 및 퀴즈	1.0 H
9. 농어촌특별세 및 지방소득세의 계산하기	<ul style="list-style-type: none"> <li>지방소득세의 계산</li> <li>농어촌특별세의 계산</li> </ul>	강의	
10. 유형별 연말정산 사례연구	<ul style="list-style-type: none"> <li>외국인근로자의 연말정산 요령(근로소득×17%단일세율)</li> <li>맞벌이부부의 연말정산 요령</li> <li>해외근무자의 연말정산 요령</li> <li>일반근로자가 된 일용근로자의 연말정산</li> <li>연중 입(퇴)사자들의 연말정산 요령</li> </ul>	강의 및 퀴즈	1.0 H
11. 지급명세서 제출하기 등	<ul style="list-style-type: none"> <li>지급명세서 제출과 유의사항</li> <li>수정신고와 경정청구 등</li> </ul>	강의 및 퀴즈	

# 대학 및 학교법인 (초급)

## CURRICULUM

교육시간 : 2일 / 11시간

본 과정은 대학 및 학교법인의 연말정산 담당자를 위한 과정으로서 연말정산의 기본적인 흐름에 학교법인만의 특징적인 점을 결합하여 설명하는 과정입니다.

### 교육특징

- 소득세의 기본구조 및 연말정산의 기본개념에 대하여 설명합니다.
- 연말정산 대상자 파악 및 근로소득 외 타 종합소득 존재시 소득세 신고방법을 설명합니다.
- 조세조약상 외국인 교원(교수, 초빙교수, 원어민강사, 시간강사)에 대한 소득세 면세요건을 집중분석합니다.
- 대학교수의 연구비, 시간강사의 강사료, 연구원의 급여, 장학금 등에 대한 소득구분 및 과세방법을 상세하게 설명합니다.
- 의료비공제, 신용카드공제, 주택자금공제 등의 논리체계에 대하여 실무상 발생할 수 있는 여러 가지 사례(case)별로 계산문제를 풀어봄으로써 명확하게 이해할 수 있도록 합니다.
- 주요 이슈를 중심으로 하여 대학의 연말정산 담당자가 파악해야 할 사항을 집중적으로 설명합니다.

### 교육대상

- 대학 및 학교법인의 인사, 노무, 급여, 회계, 세무, 재무부서의 연말정산 담당자로서 연말정산업무를 경험이 없는 실무자 및 1회 수행한 실무자
- 특별공제와 특별세액공제의 차이가 궁금하신 분

주제	주요 학습내용	학습방법	시간
1. 2015년 개정세법 이해하기	• 연말정산관련 개정세법 해설, 연말정산관련최신예규, 연말정산관련 개정서식 해설	강의	1.0 H
2. 소득세의 이해 및 용어정리	• 우리나라 소득세의 과세방법 및 계산구조 • 근로소득 외 타 소득 유무에 따른 종합소득세 신고방법 차이 • 소득세와 관련된 용어설명(총수입금액, 필요경비, 소득, 소득금액 등)	강의 및 퀴즈	1.5 H
3. 연말정산 사전준비하기	• 연말정산의 이해, 연말정산 사전준비사항	강의	0.5 H
4. 근로소득의 이해	• 근로소득의 범위, 근로소득에서 제외되는 소득 • 비과세근로소득의 유형과 지급명세서 제출관계	강의 및 퀴즈	0.5 H
5. 근로소득 확정하기	• 근로소득 수입시기와 지급시기특례 • 근로소득공제 • 조세조약상 외국인 교원(교수, 초빙교수, 원어민강사 등)에 대한 소득세 면세요건 • 대학교수의 연구비, 시간강사의 강사료 등에 대한 소득구분 및 과세방법	강의	1.5 H
6. 인적공제 반영하기	• 기본공제(본인공제, 배우자공제, 부양가족공제) • 추가공제(경로우대, 부녀자, 한부모가족 공제) • 연금보험료공제	강의 및 퀴즈	1.0 H
7. 특별공제 반영하기	• 특별공제의 기본구조와 특별공제방법 • 보험료공제, 주택자금공제, 기부금공제(이월분)	강의 및 퀴즈	1.0 H
8. 그 밖의 소득공제 반영하기	• 주택마련저축소득공제, • 신용카드등 사용금액소득공제 • 소기업 · 소상공인공제부금(노란우산공제) • 투자조합출자소득공제 • 우리사주조합출연금소득공제, 우리사주조합 기부금 소득공제 • 고용유지중소기업근로자소득공제 • 목돈 안 드는 전세 이자 상환액 • 장기집합투자증권저축	강의 및 퀴즈	1.0 H
9. 근로소득세액 산출, 세액감면 및 근로소득세액공제 산출하기	• 소득공제 종합한도 2,500만원 적용방법 • 근로소득 산출세액의 계산 • 중소기업취업자등 세액감면적용방법 • 근로소득세액공제의 계산	강의	0.5 H
10. 자녀세액공제, 연금계좌세액공제 및 특별세액공제 반영하기	• 자녀세액공제 • 6세이하자녀세액공제 • 출산 · 입양세액공제 • 연금계좌세액공제 • 특별세액공제(보장성보험료, 의료비, 교육비, 기부금) • 특별공제 • 특별세액공제와 표준세액공제 적용방법	강의 및 퀴즈	1.5 H
11. 농어촌특별세 및 지방소득세의 계산하기	• 지방소득세의 계산 • 농어촌특별세의 계산	강의	
12. 유형별 연말정산 사례연구	• 외국인근로자의 연말정산 요령(근로소득×17%단일세율) • 맞벌이부부의 연말정산 요령 • 해외근무자의 연말정산 요령 • 일반근로자가 된 일용근로자의 연말정산 • 연중 입(퇴)사자들의 연말정산 요령	강의 및 퀴즈	1.0 H
13. 지급명세서 제출하기 등	• 지급명세서 제출과 유의사항 • 수정신고와 경정청구 등	강의 및 퀴즈	





# 대학 및 학교법인 (중급)

CURRICULUM

교육시간 : 1일 / 7.5시간

본 과정은 대학 및 학교법인의 연말정산 담당자를 위한 과정으로서 대학의 연말정산 특성을 고려한 핵심내용 중심으로 설명해드리는 과정입니다.

## 교육특징

- 조세조약상 외국인 교원(교수, 초빙교수, 원어민강사, 시간강사)에 대한 소득세 면세요건을 집중분석합니다.
- 대학교수의 연구비, 시간강사의 강사료, 연구원의 급여, 장학금 등에 대한 소득구분 및 과세방법을 상세하게 설명합니다.
- 중소세대상인 근로소득, 사업소득, 기타소득의 구분에 대하여 법상내용과 실무상적용 방법에 대하여 명확하게 설명합니다.
- 의료비세액공제, 신용카드공제, 주택자금공제 등의 논리체계에 대하여 실무상 발생할 수 있는 여러 가지 사례(case)별로 계산 문제를 풀어봄으로써 명확하게 이해할 수 있도록 합니다.
- 주요 이슈를 중심으로 하여 대학의 연말정산 담당자가 파악해야 할 사항을 집중적으로 설명합니다.

## 교육대상

- 대학 및 학교법인의 인사, 노무, 급여, 회계, 세무, 재무부서의 연말정산 담당자로서 연말정산업무를 2회 이상 수행한 경험이 있는 실무자
- 개정된 서식에 맞추어 프로그램의 Up-grade 방법이 궁금하신 분
- 중요한 부분들은 실제로 계산과정을 통해서 정확하게 결과 값을 도출해 봄으로써 로직(Logic)을 정립해 보고 싶으신 분
- 공제항목별로 평이한 사례보다는 보다 심층적인 사례를 접하고 싶으신 분

주제	주요 학습내용	학습방법	시간
1. 2015년 개정세법 이해하기	• 연말정산관련 개정세법 해설, 연말정산관련최신예규, 연말정산관련 개정서식 해설	강의	2.0 H
2. 연말정산 사전준비하기	• 연말정산의 이해, 연말정산 사전준비사항	강의	
3. 근로소득 확정하기	• 근로소득의 범위, 근로소득에서 제외되는 소득 • 비과세근로소득의 유형과 지급명세서 제출관계 • 근로소득 수입시기와 지급시기특례 • 근로소득공제 • 조세조약상 외국인 교원(교수, 초빙교수 등)에 대한 소득세 면세요건 • 대학교수의 연구비, 시간강사의 강사료 등에 대한 소득구분 및 과세방법	강의	0.5 H
4. 인적공제 반영하기	• 기본공제(본인공제, 배우자공제, 부양가족공제) • 추가공제(경로우대, 부녀자, 한부모가족 공제) • 연금보험료공제	강의 및 퀴즈	
5. 특별공제 반영하기	• 특별공제의 기본구조와 특별공제방법 • 보험료공제, 주택자금공제, 기부금공제(이월분)	강의 및 퀴즈	1.0 H
6. 그 밖의 소득공제 반영하기	• 주택마련저축소득공제, • 신용카드등 사용금액소득공제 • 소기업 · 소상공인공제부금(노란우산공제) • 투자조합출자소득공제 • 우리사주조합출연금소득공제, 우리사주조합 기부금 소득공제 • 고용유지중소기업근로자소득공제 • 목돈 안 드는 전세 이자 상환액 • 장기집합투자증권저축	강의 및 퀴즈	1.0 H
7. 근로소득세액 산출, 세액감면 및 근로소득세액공제 산출하기	• 소득공제 종합한도 2,500만원 적용방법 • 근로소득 산출세액의 계산 • 중소기업취업자등 세액감면적용방법 • 근로소득세액공제의 계산	강의	0.5 H
8. 자녀세액공제, 연금계좌세액공제 및 특별세액공제 반영하기	• 자녀세액공제 • 6세이하자녀세액공제 • 출산 · 입양세액공제 • 연금계좌세액공제 • 특별세액공제(보장성보험료, 의료비, 교육비, 기부금) • 특별공제 • 특별세액공제와 표준세액공제 적용방법	강의 및 퀴즈	1.5 H
9. 농어촌특별세 및 지방소득세의 계산하기	• 지방소득세의 계산 • 농어촌특별세의 계산	강의	1.0 H
10. 유형별 연말정산 사례연구	• 외국인근로자의 연말정산 요령(근로소득 × 17%단일세율) • 맞벌이부부의 연말정산 요령 • 해외근로자의 연말정산 요령 • 일반근로자가 된 일용근로자의 연말정산 • 연중 입(퇴)사자등의 연말정산 요령	강의 및 퀴즈	
11. 지급명세서 제출하기 등	• 지급명세서 제출과 유의사항 • 수정신고와 경정청구 등	강의 및 퀴즈	



# 교육후기

## TRAINING REVIEWS

### FUJIFILM

한국후지필름(주)

지원담당 이OO 님  
(왕초보 과정)

교육들을때 2일 과정이었지만 자세한설명과 교육듣는 회사에 맞게 수업 방향을 진행해주셔서 좋았습니다. 처음 해보는 연말정산이고, 혼자서 해야되는 연말정산이었지만 궁금한 사항이 있으면 연락해서 물어볼 수 있어서 많은 도움을 받았습니다.

교육자료, 연말정산안내문, 각종 연말정산서식을 게시판에 올려주셔서 유용하게 사용하였습니다. 다 좋았지만 한가지 아쉬웠던 점은 연말정산 질의 응답전화 연락할때 전화 피크시간에는 연락이 조금 힘들었지만 그래도 전화메모도 남겨주시고 최대한으로 질문에 응답해주시려는 것을 보고 좋았습니다.



삼천리

고OO 대리님  
(초급 과정)

매년마다 연말만 되면 내년에 시작될 연말정산 업무에 대한 고민을 많이 가지고 있었습니다. 현대, 이런 고민도 CFO아카데미 연말정산 교육을 다녀오면 항상 속 시원하게 해결되는 것 같습니다. 다른 교육기관과 다르게 강사님들이 단순히 이론 위주가 아니라, 실제 업무에 맞추어 자세히 설명을 해주셔서 교육 후에는 항상 자신만만하게 돌아갈 수 있게 힘이 되어 준 교육인 것 같습니다. 항상 좋은 교육을 제공해 주시는 CFO아카데미에 정말 감사드립니다.



SK브로드밴드

홍OO 님  
(초급 과정)

연말정산 총책임자로 이번엔 신현범 선생님 초급강의 수강했는데 세무, 노무쪽 최고전문가로 양쪽으로 봐주셔서 정말 도움 많이 되었고 연말정산 책자에 스티커 준게 활용하기 아주 좋았습니다. 그 외 과정안내와 정보메일 발송, 상담 등 워낙 세부 지원서비스가 좋아서 적극 추천합니다.



웅진

인사지원팀 백OO 과장님  
(중급 과정)

작년 연말정산 대란이 실감될 정도로 정신없는 상황에서 세무사님이 미리 교육중이나 교육후 명쾌한 강의와 답변으로 실제 업무에서 혼란을 많이 줄였고 대비하는데 도움 많이 되었습니다. 매년 수준별 과정을 들으며 직원들과 업무회의하며 진행하는데 중요한 사항 꼭 짚어주시고 메일 서비스 통해 좋았습니다. 특별히 상담센터 원활한 지원 필수 있도록 꼭 부탁드립니다.

CFO아카데미 연말정산 적극 추천드립니다 ^^



한국은행  
THE BANK OF KOREA  
한국은행

박OO 과장님  
(중급 과정)

믿고 듣는 강의!

벌써 몇 년째 연말정산 강의를 수강하고 있지만 간결하고 깔끔한 개성 세법 해설 프리뷰는 물론 수준별, 담당업무별 체계적인 교육과정.

일반적인 내용에서 실제 적용되는 디테일한 부분까지 교육시간이 짧게 느껴질만큼 시간가는줄 모르고 집중하게 되는 연말정산 강의, 업무에 자신감을 갖게 해주는 유익한 강의로 올해도 변함없이 CFO아카데미 고수합니다.



고려대학교의료원

권OO 대리님  
(전산 과정)

해마다 연말정산 시즌이 찾아오면 심적 부담감이 커지게 되는데, 그래도 이런 부담을 많이 덜어주는 데에 큰 역할을 해주는 곳이 바로 CFO아카데미입니다.  
제가 연말정산 교육만큼은 몇 년간 쪽 CFO아카데미를 고수하고있는데 바로 그 이유는 "CFO의 연말정산 Preview 세미나" 때문입니다.  
또한 연말정산 수강생에게는 무료로 실시해주고 있는데, 연말정산 본 시즌에 들어가기 전 미리 올해 변동된 세법을 간단하게 요점 정리하여 대략적인 틀을 잡아줘서 심적 부담을 많이 덜어주고 크게 도움이 되고 있습니다.  
앞으로도 저는 CFO의 연말정산 Preview 무료 세미나 때문이라도 계속 CFO만 고집할것 같습니다^^



세계일보  
정OO 부장님  
(전산 과정)

프로그램으로 나름 잔뼈가 굵었지만, 이직후 혼자서 처음 해야했던 악몽같았던 2014년 연말정산. CFO아카데미 교육은 구세주와도 같은 존재였습니다.  
특히, 차재영 센터장님의 명강의(개정세법 및 각 항목별 check point)와 구글링에서도 얻을수 없는 교재에서의 세세한 예제는, 프로그램 로직을 작성하는데 있어 단연 최고라고 생각합니다.  
이제는 국세청 계산기의 버그를 잡을 만큼 skill up... 모두가 CFO아카데미 교육 덕분이라 생각합니다. 8시간 교육시간내내 졸릴 틈이 없네요. 올해도 명강의 부탁드립니다.



알리안츠생명  
이OO 차장님  
(사업소득자 과정)

몇 년째 하고 있는 업무이지만, 매년 개정되는 세법 때문에 연말정산 업무에 대한 스트레스가 큼니다. 특별히, 사업소득자 연말정산 시 적용해야 되는 부분을 꼭 짚어주는 특화된 사업소득자 연말정산 교육이 있어서 항상 CFO아카데미를 찾게 됩니다.  
어려운 문제 발생시 친절하게 도움 주시는 차재영 세무사님과 스태프 분들께 감사드립니다.



한성대학교  
강OO 팀장님  
(학교 과정)

매년 연말정산 시즌이면 어김없이 CFO아카데미 연말정산교육이 생각납니다.  
그동안 직원들은 CFO아카데미 연말정산 교육을 보내고 나는 조금 편하단 이유로 다른 강의를 들어왔으나 교육을 갔다온 직원들의 교육커리큘럼과 사후관리에 대한 칭찬일색으로 CFO아카데미 연말정산교육을 들을수 밖에 없었다.  
듣는 순간 명불허전 차원이 다른 교육이었다. 올해도 당연히 CFO아카데미 연말정산 교육을 받아야겠다.



HYOSUNG  
효성  
인사관리팀 최OO 님  
(연말정산 FGI)

2015년 연말정산FGI 모임 참석후 느낀점은 CFO아카데미에서 모든 분들이 만족하는 강의를 만들기 위하여 노력하시는 점 깊이 감동 받았습니다.  
연말정산 강의는 사실 광범위하고 본인의 지식정도에 따라 교육과정을 흡수하는 정도가 분명히 개인별로 차이가 있을 수 있음을 충분히 인지하고 있습니다. 그러함에도 불구하고 교육과정을 여러 단계로 잘 전달하고자 하는 cfo아카데미 및 세무사님들의 마음 또한 잘 알 수 있었습니다.  
연말정산에 대하여 cfo아카데미에서 강의하시는 세무사님들께 100% 의지하면 안되지만, 실무자들이 갈 곳을 잃고 헤매일 때 한줄기 등대의 빛처럼 저희가 갈 방향을 제시해 주실 수 있도록 굽어살피어주시기를 부탁드립니다. 즐거운 시간을 만들어주셔서 감사드립니다.



# 연말정산 아웃소싱

## OUTSOURCING

CFO 컨소시엄 (CFO아카데미 & T.A.M 홀딩스)의 연말정산 업무대행은 지난 20년간의 업무 Know How를 업무 수 과정에 효율적으로 적용하여 고객의 입장에서 시간적, 비용적, 전문적 서비스를 제공 함으로써 보다 효과적으로 핵심직무에 집중할 수 있도록 지원합니다.

### 제안의 배경

업무 Risk 감소

업무부담 감소

전문인력 채용

인사서비스 향상

- 국세청 오류검증 강화에 따른 Risk 감소
- 연말에 담당자에게 과중 되는 업무부담 감소
- 비 전문 인력채용에 따른 업무의 불확실성 해소
- 임직원의 인사서비스 품질 향상  
(세법 등의 전문 지식을 임직원에게 제공하여 정확성을 제고하고 업무기간을 단축)

### 서비스의 구성

#### No.01 준비단계

개정법령 제공	연말정산 안내문 제공	프로그램 검토	임직원 교육	담당자 교육 및 안내
---------	-------------	---------	--------	-------------

#### No.02 실무 운영/관리 단계

임직원 상담	서류심사 - 전산 대조형 - 전산 입력형	오류검증
--------	------------------------------	------

#### No.03 실무 운영/관리 단계

서류정리	지급조서 오류검증	사후 오류 관리	업무관련 상담
------	-----------	----------	---------

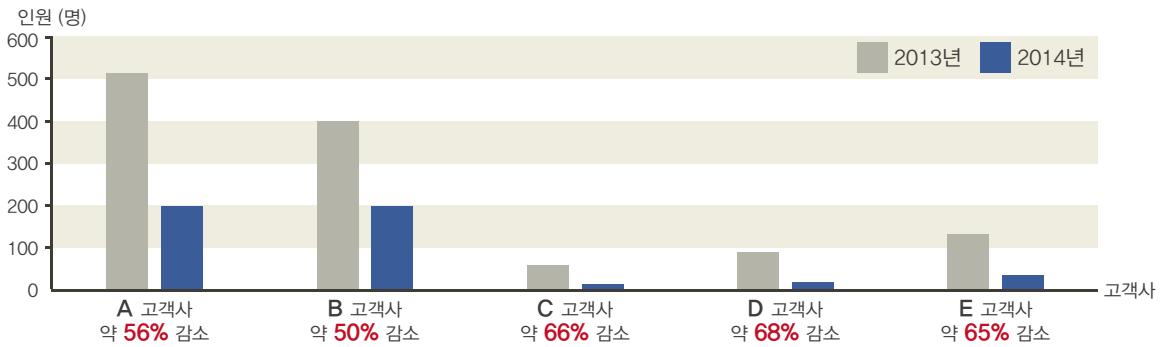
### 세부일정 별 주요업무



## CFO 컨소시엄의 강점

실제 계약에서 업무의 운영관리까지 동일한 담당자가 참여하여 고객의 요구사항을 정확히 파악하고 신속, 정확히 업무를 처리해 드립니다.

### 고객사별 오류 감소율 주요 오류사항 (인적공제 94.5%, 근로자 입력오류 0.1%, 주택관련 5.4%)



### 01 체계적인 업무관리

- 사전 업무협의를 통한 고객에게 가장 적합한 업무 프로세스 제공
- 다년간 진행해온 경험을 통한 오류검증을 통해 정확성 제고
- 일정 별 업무 진행률 관리 운영

### 02 다년간의 Know-How

- 20년 이상 세무/회계 분야의 아웃소싱 전문 서비스 제공을 통해 검증된 업무 수행 및 대처능력

### 03 지식의 전문성 확보

- 인사·급여 최고의 전문 기관인 CFO 아카데미와 업무 제휴를 통한 전문성 확보
- 고객사별 업무 매뉴얼 작성 및 관리를 통한 맞춤형 정보제공

## 주요고객사



YOUR BEST HRD PARTNER  
CFO 컨소시엄  
씨에프오아카데미  
www.cfoi.kr

아웃소싱  
상담문의

TEL 501-2322 FAX 561-6581

컴소시엄 고객관리팀 김광민 팀장  
E-mail : baramggm@naver.com



# 지도교수

## PROFESSOR



**연말정산센터장**  
세무사  
**차재영**

**주요강의**

- 연말정산실무
- 인건비의 세무관리와 4대보험
- 원천징수실무

**이력 및 경력사항**

- 서울벤처정보대학원 경영학 박사
- 서울시 조세상담 위원 · 조세일보 객원기자
- 대한상공회의소 CEO IT 경영자문위원
- 대한상공회의소, 한국생산성본부 강사 (현)
- 서울지방세무사회 연수위원 (현)
- 한백세무 회계사무소 대표 (현)
- CFO아카데미 책임교수 및 연말정산센터장 (현)

**저서**

- 연말정산실무 · 원천징수실무
- 부가가치세실무 외 다수



**연말정산 책임교수**  
세무사  
**김두천**

**주요강의**

- 연말정산실무
- 인건비의 세무관리와 4대보험
- 원천징수실무

**이력 및 경력사항**

- 서울지방국세청 조사요원 세법교수
- 양천구 결산검사위원
- 김포대학 겸임교수
- 한국세무사고시회 부회장
- 서울지방세무사회 연수교육위원 (현)
- 세무법인 정평 대표 (현)
- CFO아카데미 연말정산 책임교수 (현)

**저서**

- 소득세실무 · 종합소득세 이론과 실무
- 원천징수실무



**연말정산 책임교수**  
세무사/공인노무사  
**신현범**

**주요강의**

- 연말정산실무
- 인건비의 세무관리와 4대보험실무
- 4대보험 핵심실무

**이력 및 경력사항**

- 서울도시철도공사 인사, 노무 총괄
- 한신세무회계사무소
- 노무법인 대유
- 가든5 공인노무사사무소 (현)
- 다슬세무법인 지점대표 (현)
- CFO아카데미 연말정산 책임교수 (현)

**저서**

- 4대보험 핵심실무
- 인건비의 세무관리와 4대보험실무
- 임금관리실무



**연말정산 상담센터장**  
**연말정산 책임교수**  
세무사  
**박교원**

**주요강의**

- 원천징수실무
- 연말정산실무
- 퇴직급여제도의 운영과 실무해설

**이력 및 경력사항**

- 서울시립대학교 회계학과 졸업
- 동아오츠카(주) 재경팀
- 교통안전공단 재무처
- 한백세무회계 (현)
- CFO아카데미 연말정산 상담센터장 (현)
- CFO아카데미 연말정산 책임연구위원 (현)
- CFO아카데미 연말정산 책임교수 (현)

**저서**

- 연말정산실무 · 원천징수실무
- 퇴직급여제도의 운영과 실무해설



**연말정산 책임교수**  
공인회계사  
**김민찬**

**주요강의**

- 연말정산실무
- 증빙을 활용한 회계입문과 재무제표 작성실무
- 세금계산서와 지출증빙의 세무관리
- 부가가치세 해설과 신고실무

**이력 및 경력사항**

- 부산대학교 경영학과 졸업
- 안건회계법인
- 한국신용정보 신용평가사업부
- (주) KT 재무실
- 우리세무회계 대표 (현)
- CFO아카데미 연말정산 책임교수 (현)

**저서**

- 경비지출증빙에 대한 세무처리실무
- 증빙을 활용한 회계와 세무입문



**연말정산 책임교수**  
공인회계사  
**이남호**

**주요강의**

- 연말정산실무
- 부가가치세 입문과정
- Core - Point 회계실무과정

**이력 및 경력사항**

- 단국대학교 회계학과
- 동남, 한울 회계법인 감사업무
- KPMG 삼정회계법인 Tax본부 Manager
- 삼덕회계법인 (현)
- CFO아카데미 연말정산 책임교수 (현)

**저서**

- 부가가치세 입문
- Core - Point 회계실무



**연말정산 책임교수**  
공인회계사  
**박종하**

**주요강의**

- 연말정산실무 · 재무제표분석 및 관리회계실무
- 현금흐름표 작성실무

**이력 및 경력사항**

- 서울대학교 인문대학 졸업
- 삼정회계법인 감사 / 컨설팅 본부
- 삼일회계법인 교육 컨설팅 본부
- 재경관리사, 회계관리 1급 출제위원 (회계, 세무)
- 유진회계법인 이사 (현)
- 한국금융연수원 전임교수 (현)
- 국제청 실무강의 (현)
- CFO아카데미 연말정산 책임교수 (현)

**저서**

- 재무제표분석 및 관리회계실무 · 현금흐름표 작성실무
- 재경관리사 1, II급



**연말정산 상담센터장**  
**연말정산 책임교수**  
세무사  
**안상수**

**주요강의**

- 연말정산실무

**이력 및 경력사항**

- 한양대학교 상경대학 경영학과 졸업
- 서울시립대학교 세무전문대학원 수료
- 안상수세무회계사무소 대표 (현)
- 한국세무사회 지방세제도연구위원 (현)
- CFO아카데미 연말정산 상담센터장 (현)

**4인의 연말정산 전문가** 세무사·공인회계사로 구성되어 전용전화, 전용홈페이지 등으로 2015년 2월까지 연말정산 및 인건비 관련 상담을 책임지게 됩니다. **11월 23일(월) 부터 본격적인 상담업무를 시작합니다.**

**전용전화** : 연말정산 본 세미나 강의장에서 안내    **전용 홈페이지** : <http://www.cfoi.kr/com/jnsForm.do>



상담센터장  
세무사

**박 교 원**

**이력 및 경력사항**

- 서울시립대학교 회계학과 졸업
- 동아오츠카(주) 재경팀
- 교통안전공단 재무처
- 한백세무회계 (현)
- CFO아카데미 연말정산 상담센터장 (현)
- CFO아카데미 연말정산 책임연구위원 (현)
- CFO아카데미 연말정산 책임교수 (현)



상담센터장  
세무사

**안 상 수**

**이력 및 경력사항**

- 한양대학교 상경대학 경영학과 졸업
- 서울시립대학교 세무전문대학원 수료
- 안상수세무회계사무소 대표 (현)
- 한국세무사회 지방세제도연구위원 (현)
- CFO아카데미 연말정산 상담센터장 (현)



상담위원  
세무사

**서 태 식**

**이력 및 경력사항**

- 동원증권 세무회계 및 자금기획 업무
- 하이닉스반도체 회계팀 세무총괄
- 한국생산성본부 회계·세무실무강의
- 한백세무회계 세무사
- 청어람 세무회계사무소 대표 (현)
- CFO아카데미 전임교수 (현)



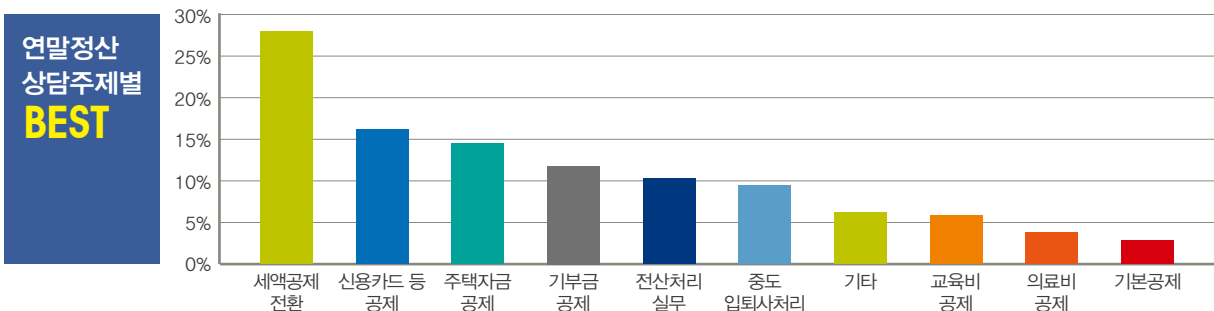
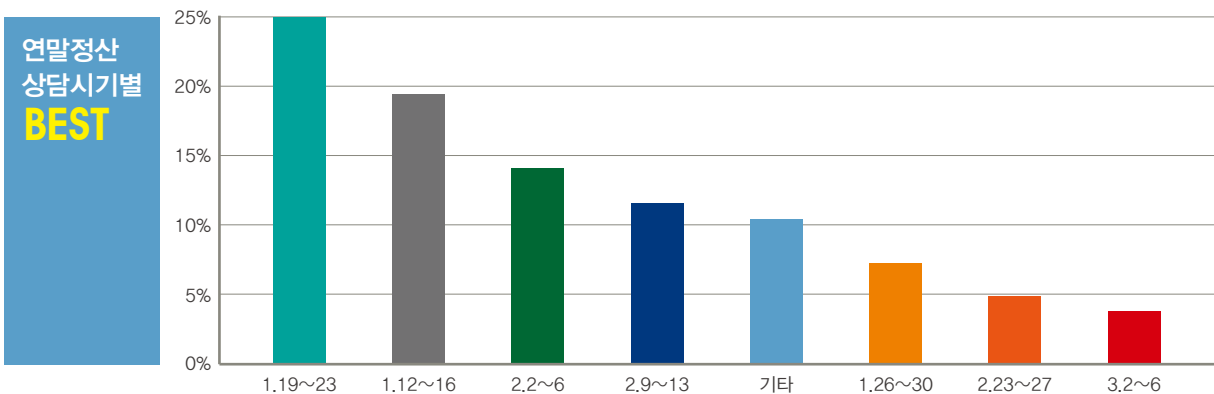
상담위원  
세무사

**이 정 재**

**이력 및 경력사항**

- 중앙대학교 경영학과 졸업
- 세무법인 비앤지 및 아카데미 비앤지 회계 및 세법강의
- 강서아카데미 세무회계 강사
- 한백세무회계 세무사(신사) 대표 (현)
- CFO아카데미 전임교수 (현)

## 재미로 보는 2014 연말정산 상담 BEST



# 2015 연말정산실무 수강신청서



우리의 **꿈**은 고객님의 **성공**입니다.

※ 계산서 발행에 필요한 내용이오니 수강신청서상의 내용을 정확히 기재해 주시기 바랍니다.

결재	담당	과장	부장	임원	대표

회 사 명 .....

전 화 번 호 .....

주 소 .....

사업자등록번호 ..... 대표자성명 .....

업 태 ..... 종 목 .....

입금자성명 ..... 입 금 액 ..... (모든교육 VAT 면제)

※ 교육 당일 현장에서 카드결제 가능 합니다.

## 수 강 자

부서	직위	성명	차수	교육일	연락처
					H.P ----- E-mail
					H.P ----- E-mail
					H.P ----- E-mail
					H.P ----- E-mail
					H.P ----- E-mail

※ 수강 신청서 홈페이지를 통한 신청자만, 동영상 및 최신자료 다운로드가 가능하오니, 참고 부탁드립니다.

CFO아카데미의 매월 교육안내문을 E-mail로  
받아 보시겠습니까? **YES / NO**

수신 E-mail: .....

받으실분 성명 : .....

년 월 일

신청인 : (인)

(주) CFO아카데미 귀중

### 결 제 은 행

■제일은행 : 431-10-016468      ■국민은행 : 349401-04-002397

■기업은행 : 633-001847-01-013      예금주 : (주)씨에프오아카데미

CFO ACADEMY 교육문의 501-2322 교육문의 561-6581  
교육노동부지정 세무·회계전문교육기관 TEL:(02) FAX:(02)

■발행인 : 전 병 문    ■발행소 : (주) CFO아카데미  
 ■주소 : 서울시 강남구 논현로 79길 8 (역삼동 738-37) 아이네트빌딩 5F, 6F  
 ■제호 : 세무회계교육프로그램    ■종별 : 정기간행물    ■간별 : 연간